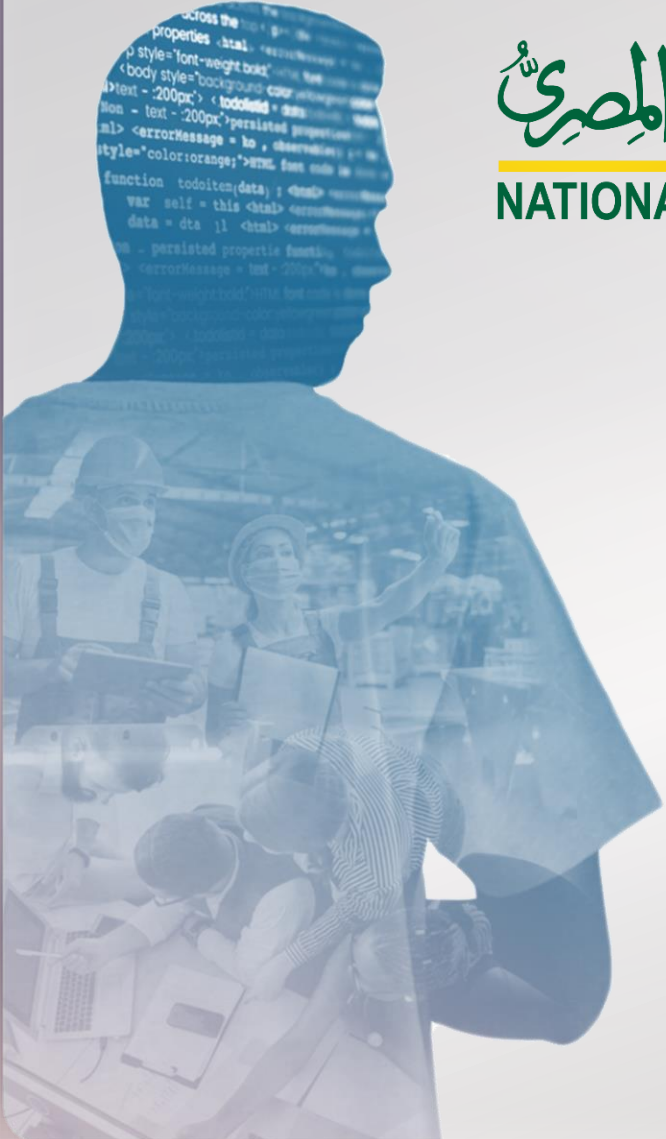


برعاية



# الطلب في سوق العمل المصري تحليل مفصل

١٠ نوفمبر ٢٠٢١



# عن المركز المصري للدراسات الاقتصادية

## رسالتنا

المركز المصري للدراسات الاقتصادية مؤسسة بحثية مستقلة غير هادفة للربح تسعى من خلال البحوث العلمية المتخصصة والاستناد إلى الخبرات العالمية والنقاش المجتمعي البناء إلى تطوير السياسات الاقتصادية واقتراح الإصلاحات المؤسسية والتشريعية التي تساهم في تحقيق التنمية المستدامة في مصر على أسس الكفاءة الاقتصادية والعدالة الاجتماعية.

## قيمنا



موقعنا الرسمي: [eces.org.eg](http://eces.org.eg)  
قنواتنا على وسائل التواصل الاجتماعي

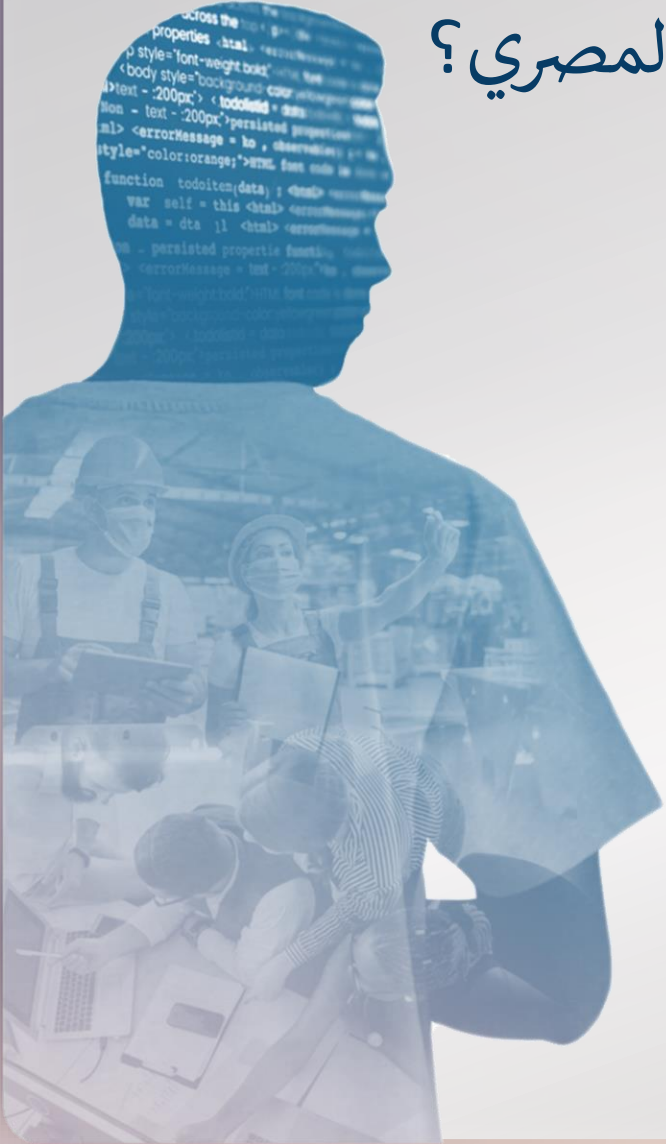


# عن المركز المصري للدراسات الاقتصادية



مصنف ضمن أفضل المراكز البحثية في المنطقة  
وفقا لتقرير أفضل المراكز البحثية في العالم الصادر عن جامعة بنسلفانيا

1. لماذا نحتاج إلى تحليل الطلب على الوظائف في سوق العمل المصري؟
2. من المستفيدين من هذا التحليل؟
3. المنهجية
4. إجمالي عدد الوظائف سنويا
5. نظرة سريعة على لوحة البيانات Dashboard
6. عرض تفصيلي للوحة البيانات وكيفية استخدامها
7. أمثلة لعينة من التحليلات الممكنة من البيانات المتاحة



1. لماذا نحتاج إلى تحليل الطلب على الوظائف في سوق العمل المصري؟

2. من المستفيدين من هذا التحليل؟

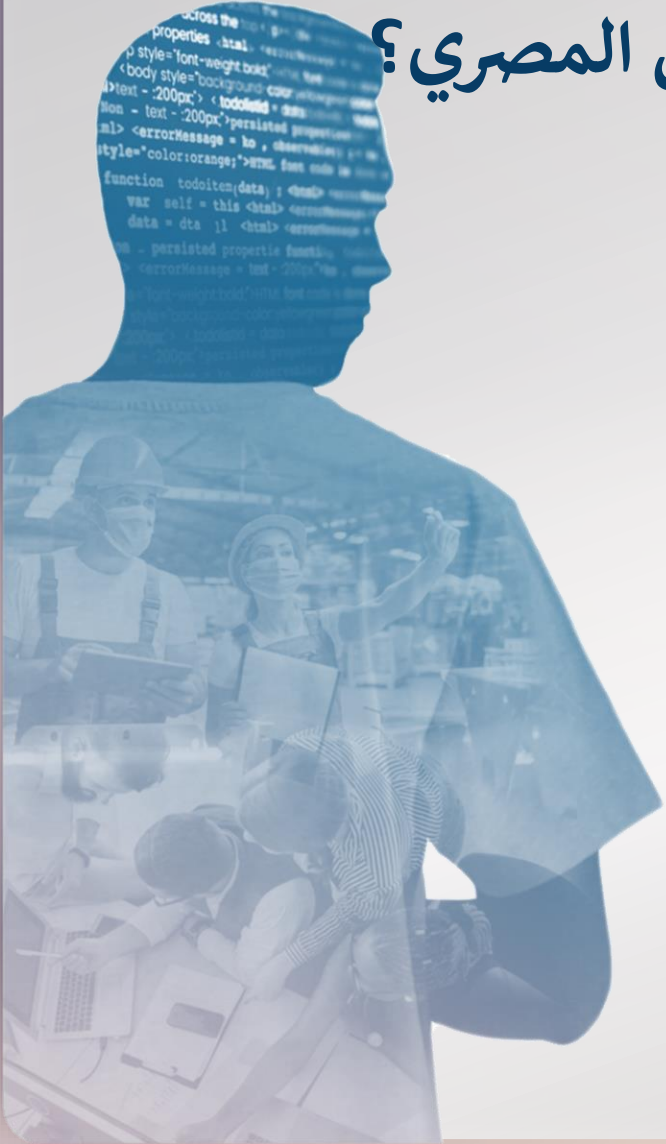
3. المنهجية

4. إجمالي عدد الوظائف سنويا

5. نظرة سريعة على لوحة البيانات Dashboard

6. عرض تفصيلي للوحة البيانات وكيفية استخدامها

7. أمثلة لعينة من التحليلات الممكنة من البيانات المتاحة



# لماذا نحتاج إلى تحليل الطلب على الوظائف في سوق العمل المصري؟

- المقصود بالطلب: طلب الشركات للموظفين.
- لدينا بيانات تفصيلية عن الخريجين، ولكن في المقابل لا يوجد بيانات كافية عما تطلبه الوظائف.
- نتج عن ذلك وجود بطالة هيكلية: زيادة في كل من العرض والطلب دون أن يلتقيان.



# لماذا نحتاج إلى تحليل الطلب على الوظائف في سوق العمل المصري؟

## هدف المشروع:

المساهمة في تحقيق التوافق بين مهارات الراغبين ..... التوافق بين مهارات الراغبين في العمل وما تبحث عنه الشركات من خلال فهم كامل لطبيعة الطلب لأنه المحرك الرئيسي.



1. لماذا نحتاج إلى تحليل الطلب على الوظائف في سوق العمل المصري؟

2. من المستفيدين من هذا التحليل؟

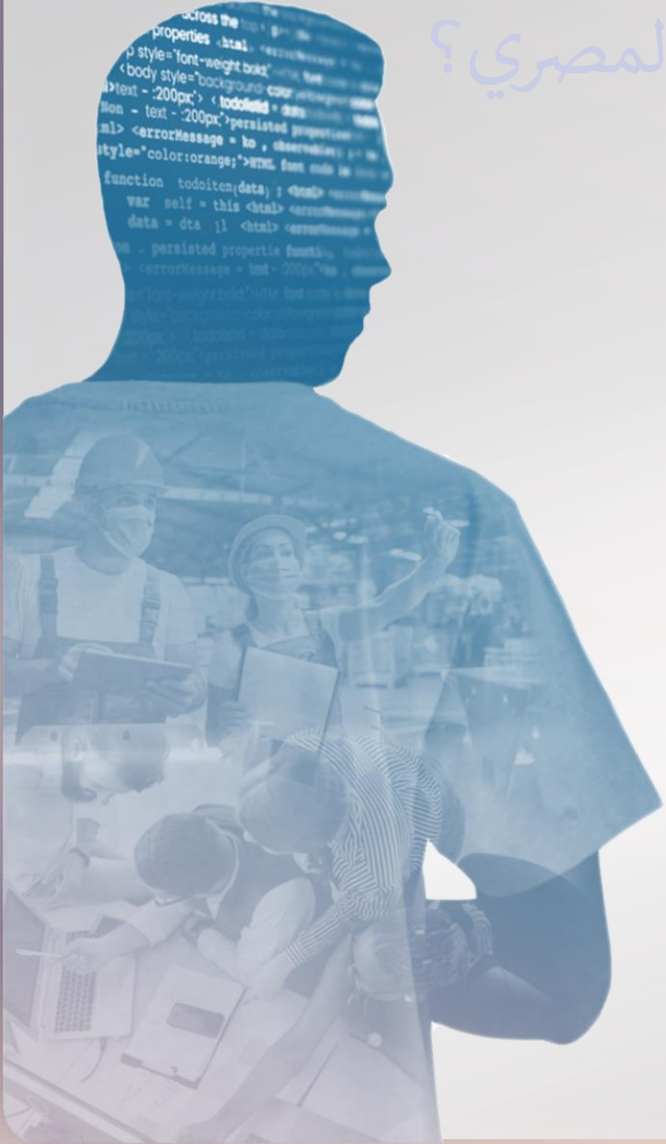
3. المنهجية

4. إجمالي عدد الوظائف سنويا

5. نظرة سريعة على لوحة البيانات Dashboard

6. عرض تفصيلي للوحة البيانات وكيفية استخدامها

7. أمثلة لعينة من التحليلات الممكنة من البيانات المتاحة





# من المستفيدين من هذا التحليل؟



المركز المصري للدراسات الاقتصادية

16h · 🌐

تعرف إيه هي أكثر وظائف مطلوبة في مصر دلوقتي؟  
بتدور على فرصة عمل في محافظتك ومش عارف المجالات اللي عليها  
طلب؟

إيه الفرص المتاحة للعمالة المهنية؟

عايز تاخد كورسات ومش عارف إيه المهارات اللي السوق محتاجها؟  
داخل الجامعة وعايز تعرف أكثر التخصصات المطلوبة؟

أي سؤال يخص الطلب على الوظائف في مصر خلاص إجابته هاتكون موجودة  
ويمانتهى السهولة!

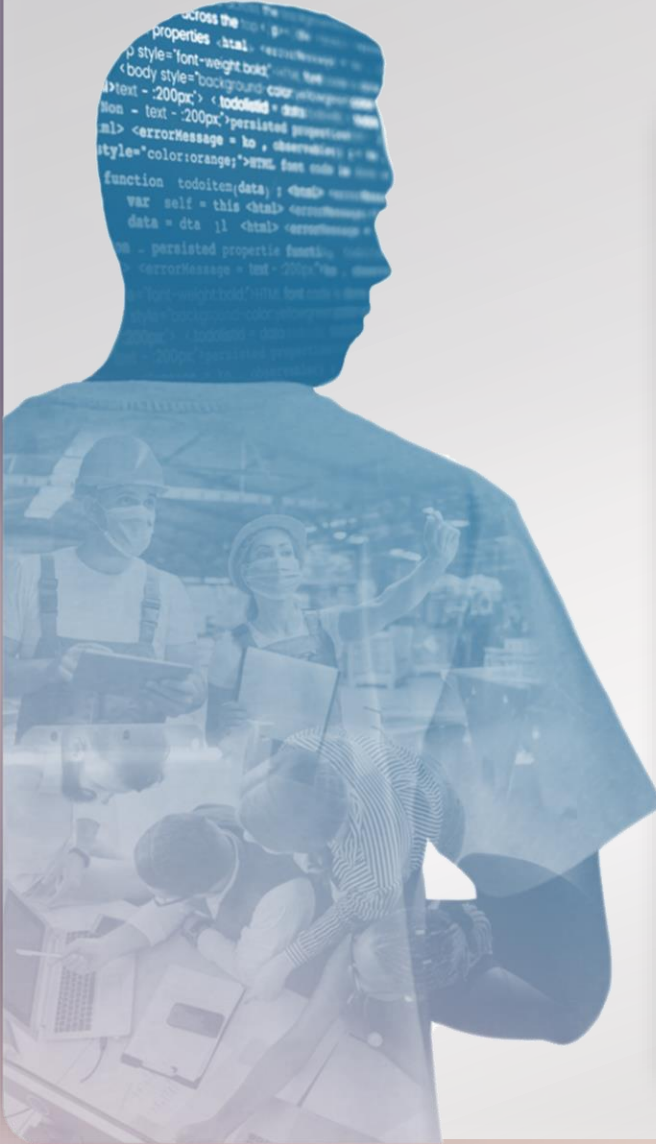
المركز المصري للدراسات الاقتصادية (ECES) يقدم برعاية البنك الأهلي  
المصري تحليل كامل عن "الطلب في سوق العمل المصري" يفيد صانع القرار  
في كل المجالات،  
والأهم إنه بيفيد أي حد بيدور على فرصة عمل سواء وظائف أو مهن أو حرف.

والمعلومات دي موجودة فين؟  
المركز يقدم لوحة بيانات سهلة الاستخدام (dashboard) متاحة على الانترنت  
وتفتح من الكمبيوتر أو الموبايل، بتتحدث بياناتها بشكل ربع سنوي...

ها يتم الاعلان عنها في ندوة خاصة يوم 10 نوفمبر إن شاء الله  
تفاصيل الندوة هانعلن عنها قريب جدا... تابعونا!

#الطلب\_في\_سوق\_العمل\_المصري  
#المركز\_المصري\_لِلدراسات\_الاقتصادية  
#البنك\_الأهلي\_المصري

- الباحثين عن وظائف أو مهن أو حرف
- الطلاب في كل مستويات التعليم - فني أو جامعي
- الشركات التي تبحث عن وظائف أو عمال
- صناع القرار على كل المستويات
- المجتمع كله



# من يقوم بالتحليل؟



أنشأ المركز المصري للدراسات  
الاقتصادية وحدة متخصصة في  
مجال تحليل وعلوم البيانات  
Data Analytics/ Data Science  
الذي يعد جزء من تطبيقات الثورة  
الصناعية الرابعة والرقمنة  
IR4.0 (AI, ML, Big Data, etc.)

1. لماذا نحتاج إلى تحليل الطلب على الوظائف في سوق العمل المصري؟

2. من المستفيدين من هذا التحليل؟

3. المنهجية

- فئات الوظائف المطلوبة

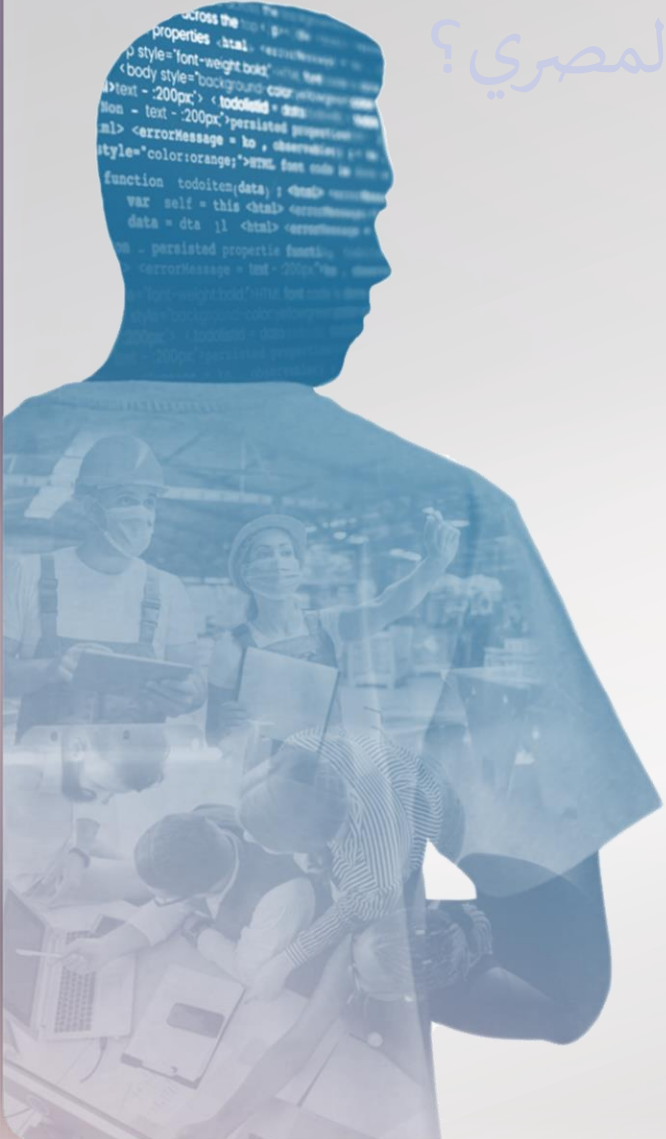
- التقسيم الجغرافي لتحليل بيانات الطلب

- خطوات التعامل مع البيانات وصولاً لمرحلة التحليل

4. إجمالي عدد الوظائف سنوياً

5. نظرة سريعة على لوحة البيانات Dashboard

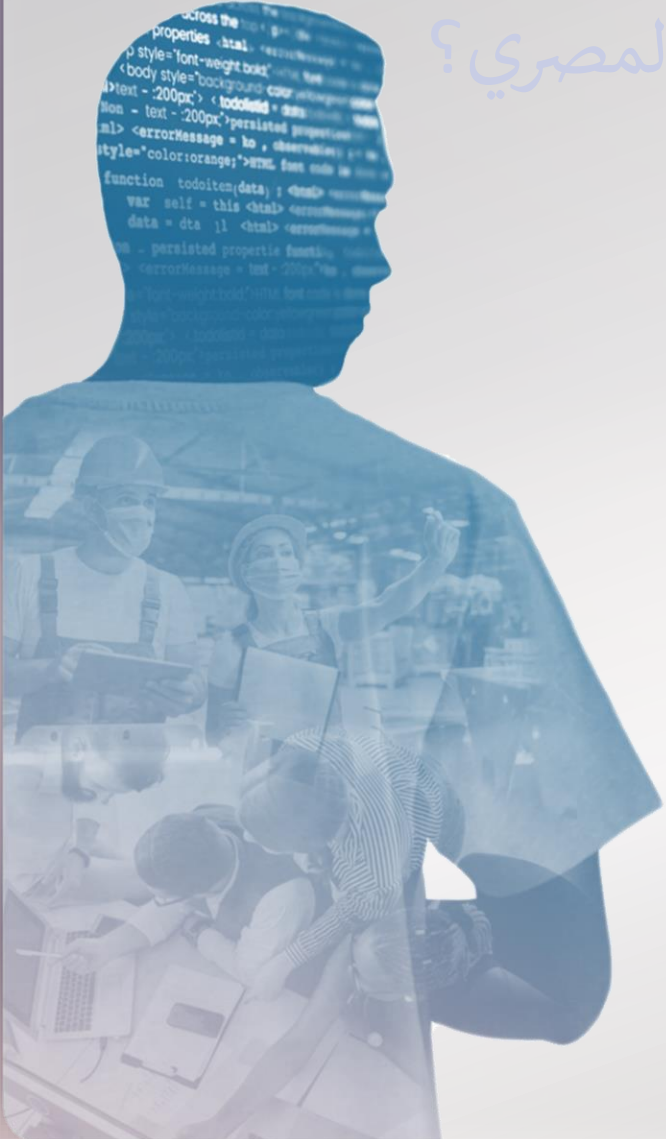
6. عرض تفصيلي للوحة البيانات وكيفية استخدامها



1. لماذا نحتاج إلى تحليل الطلب على الوظائف في سوق العمل المصري؟
2. من المستفيدين من هذا التحليل؟
3. المنهجية

## - فئات الوظائف المطلوبة

- التقسيم الجغرافي لتحليل بيانات الطلب
- خطوات التعامل مع البيانات وصولاً لمرحلة التحليل
- 4. إجمالي عدد الوظائف سنوياً
- 5. نظرة سريعة على لوحة البيانات Dashboard
- 6. عرض تفصيلي للوحة البيانات وكيفية استخدامها

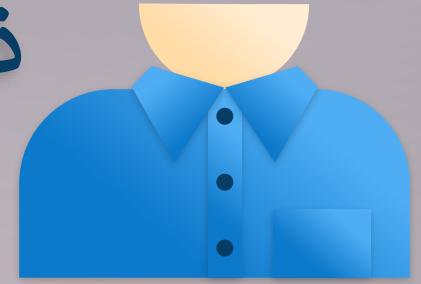


## ذوي الياقات البيضاء



- مبرمج
- باحث
- محاسب

## ذوي الياقات الزرقاء



- مندوب مبيعات
- عامل إنتاج
- أمين مخزن

1. لماذا نحتاج إلى تحليل الطلب على الوظائف في سوق العمل المصري؟
2. من المستفيدين من هذا التحليل؟
3. المنهجية

- فئات الوظائف المطلوبة

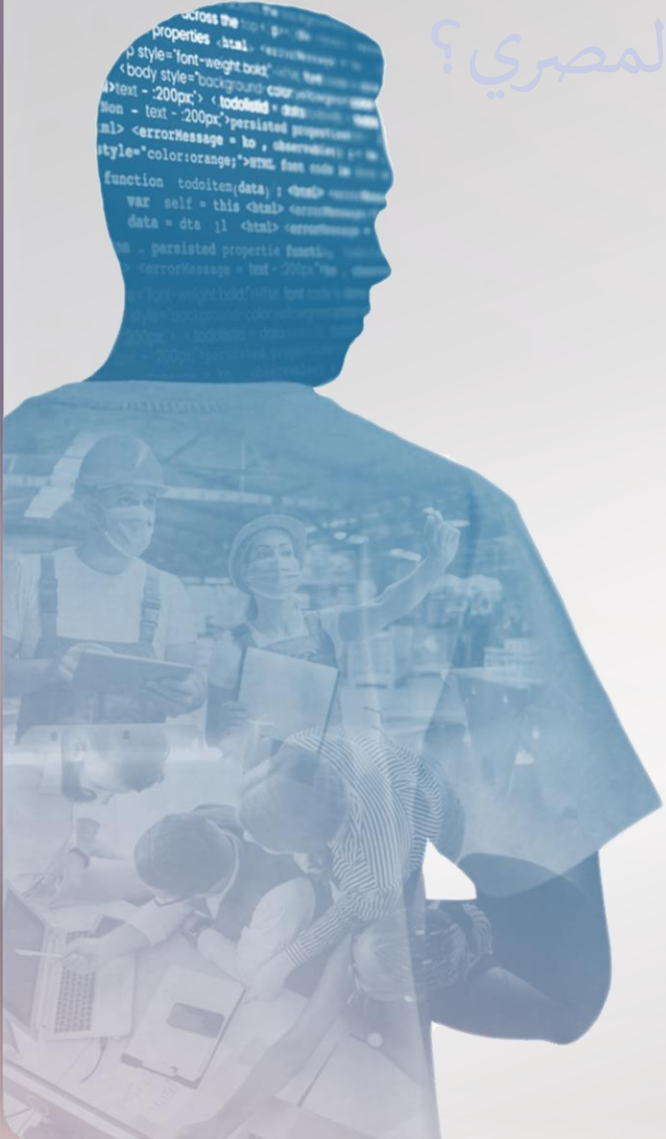
- التقسيم الجغرافي لتحليل بيانات الطلب

- خطوات التعامل مع البيانات وصولاً لمرحلة التحليل

4. إجمالي عدد الوظائف سنوياً

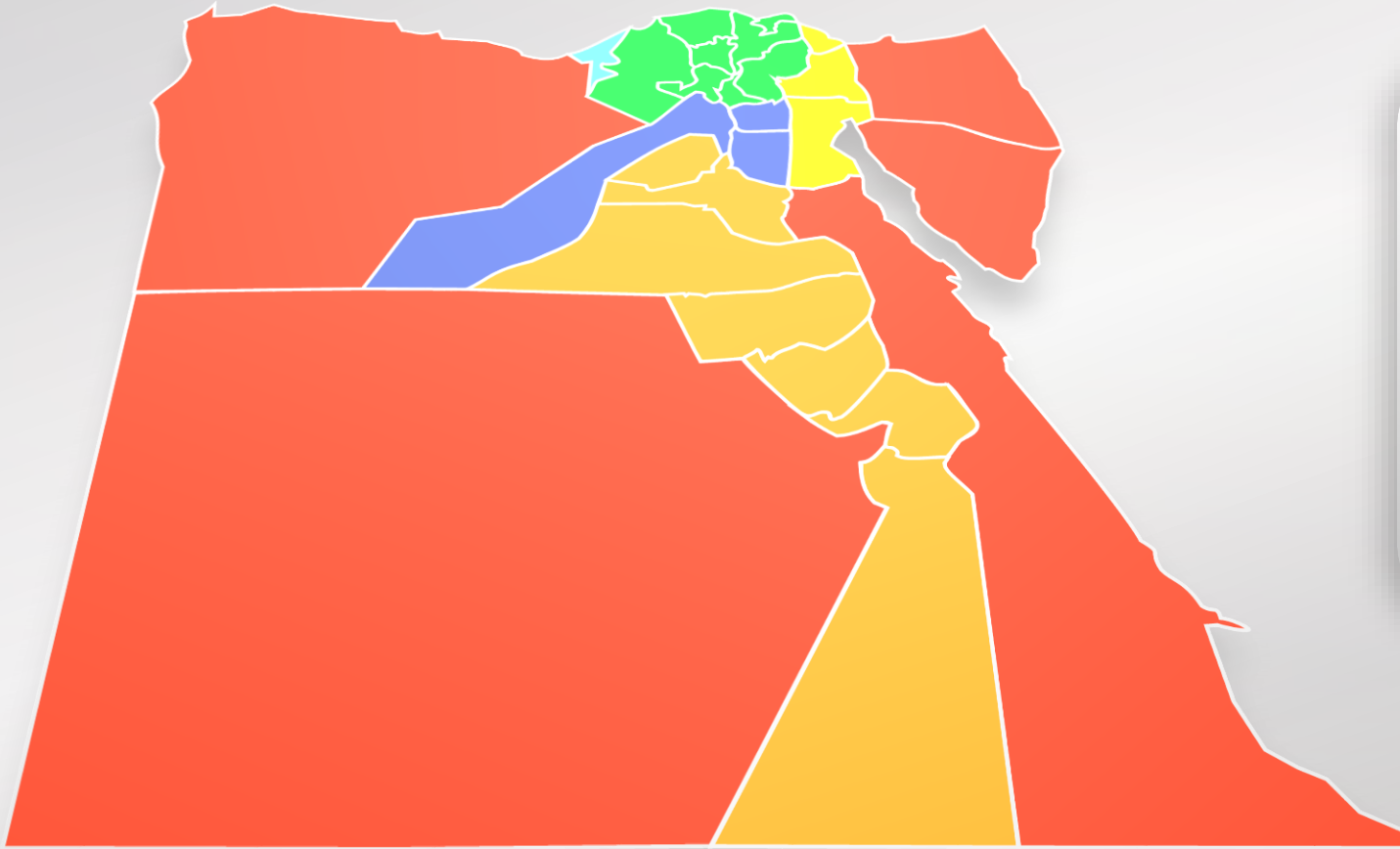
5. نظرة سريعة على لوحة البيانات Dashboard

6. عرض تفصيلي للوحة البيانات وكيفية استخدامها



# التقسيم الجغرافي لتحليل بيانات الطلب

٦ أقاليم



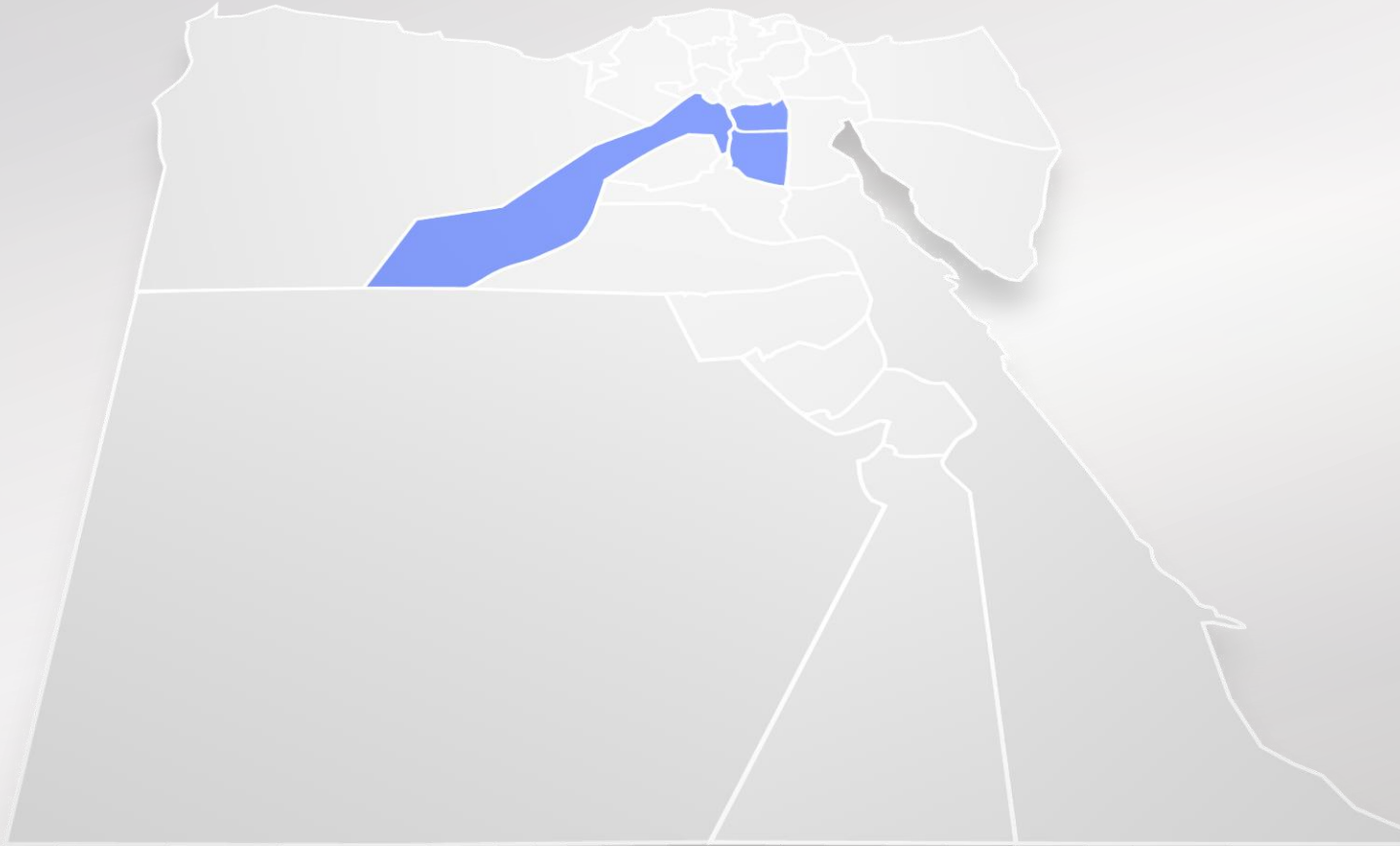
تم تقسيم الأقاليم  
بشكل مختلف عن  
المعتاد لإظهار  
الفوارق والتفاوت  
الملحوظ فيما بينها

# التقسيم الجغرافي



العاصمة

القاهرة  
الجيزة







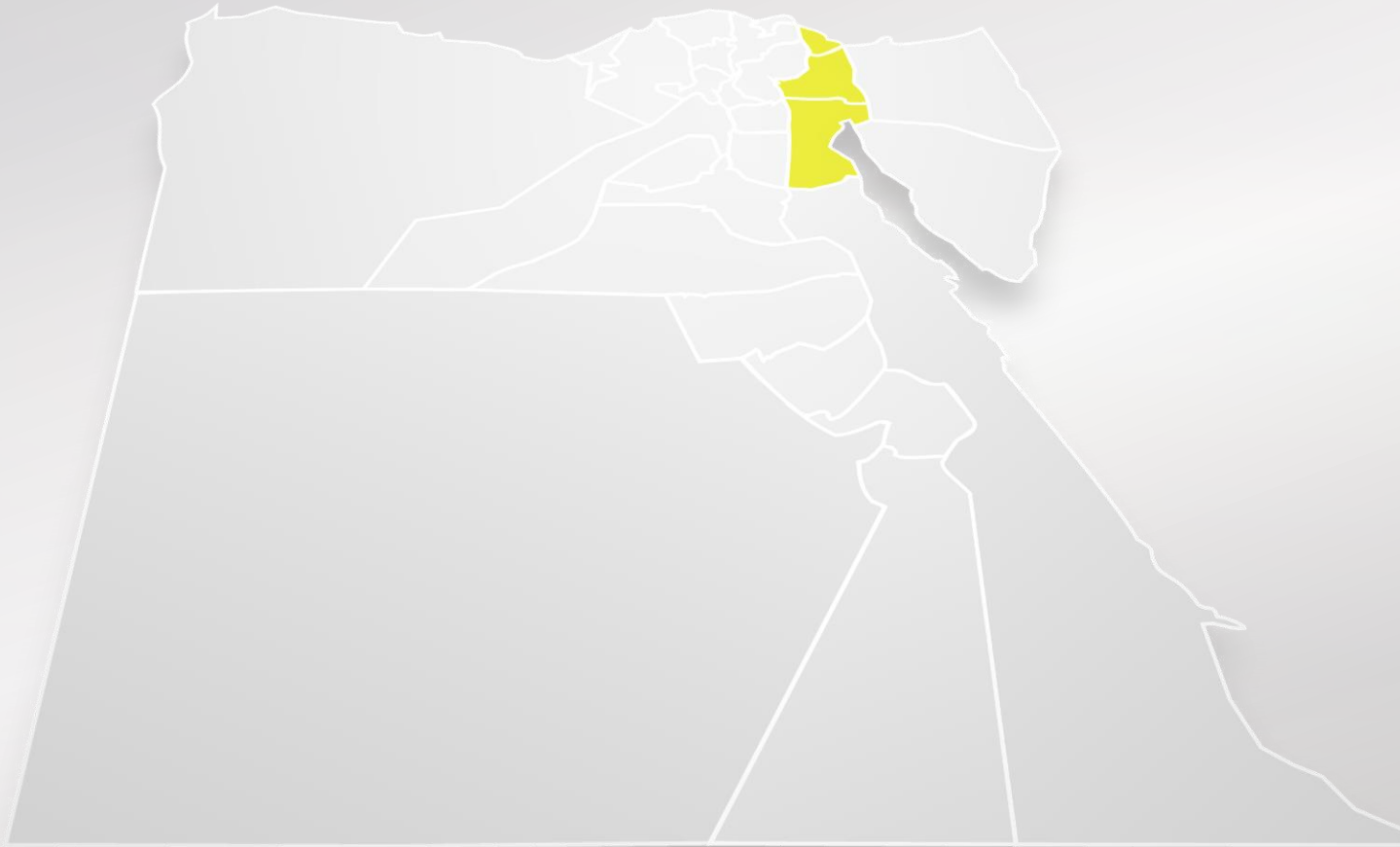
الاسكندرية

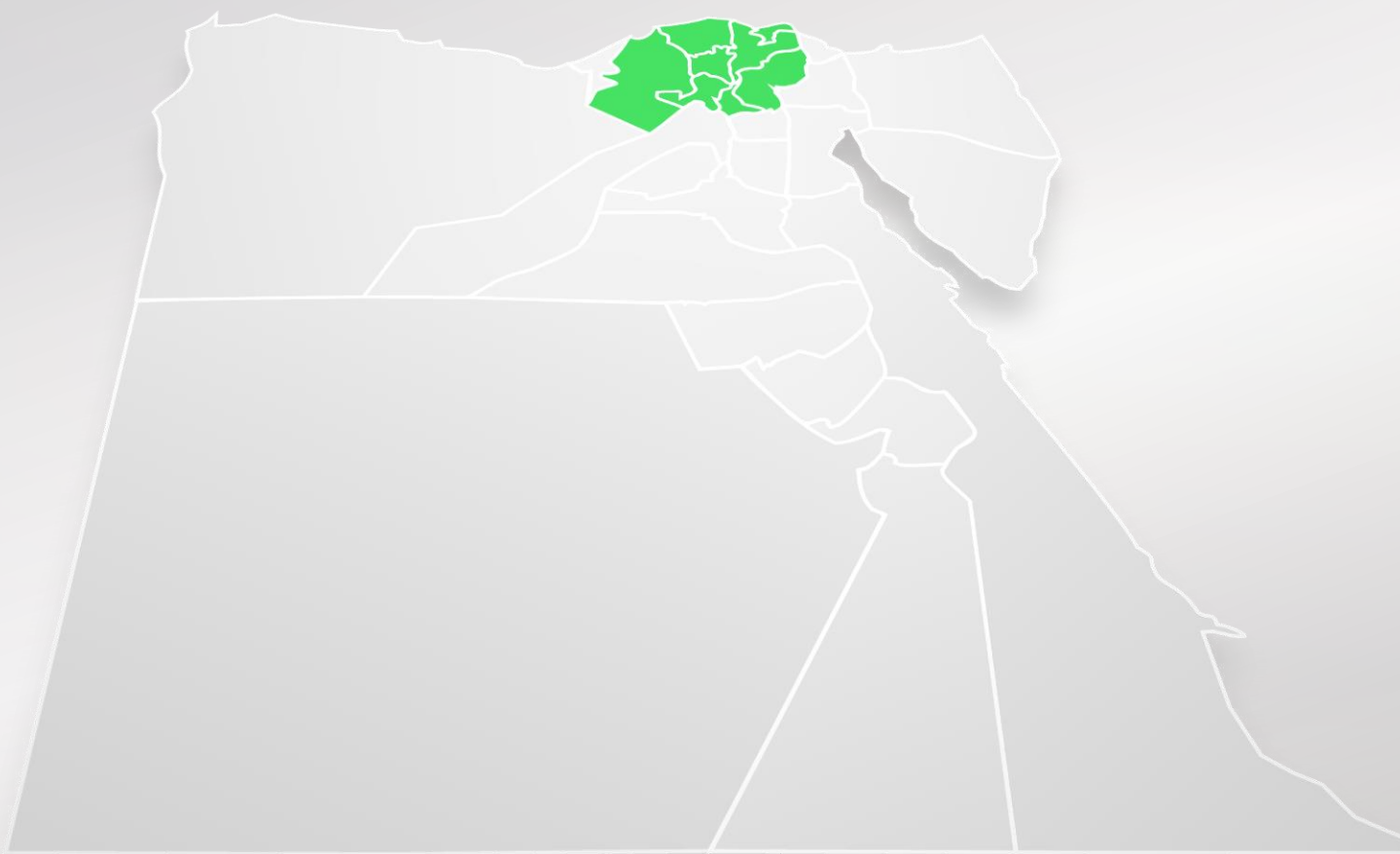




القنال

بورسعيد  
الإسماعيلية  
السويس





## الدلتا

دمياط  
الدقهلية  
الشرقية  
القليوبية  
كفر الشيخ  
الغربية  
المنوفية  
البحيرة



## الصعيد

بني سويف  
الفيوم  
المنيا  
أسيوط  
سوهاج  
قنا  
اسوان  
الأقصر



## الحدود

البحر الأحمر  
الوادي الجديد  
مطروح  
شمال سيناء  
جنوب سيناء

1. لماذا نحتاج إلى تحليل الطلب على الوظائف في سوق العمل المصري؟

2. من المستفيدين من هذا التحليل؟

3. المنهجية

- فئات الوظائف المطلوبة

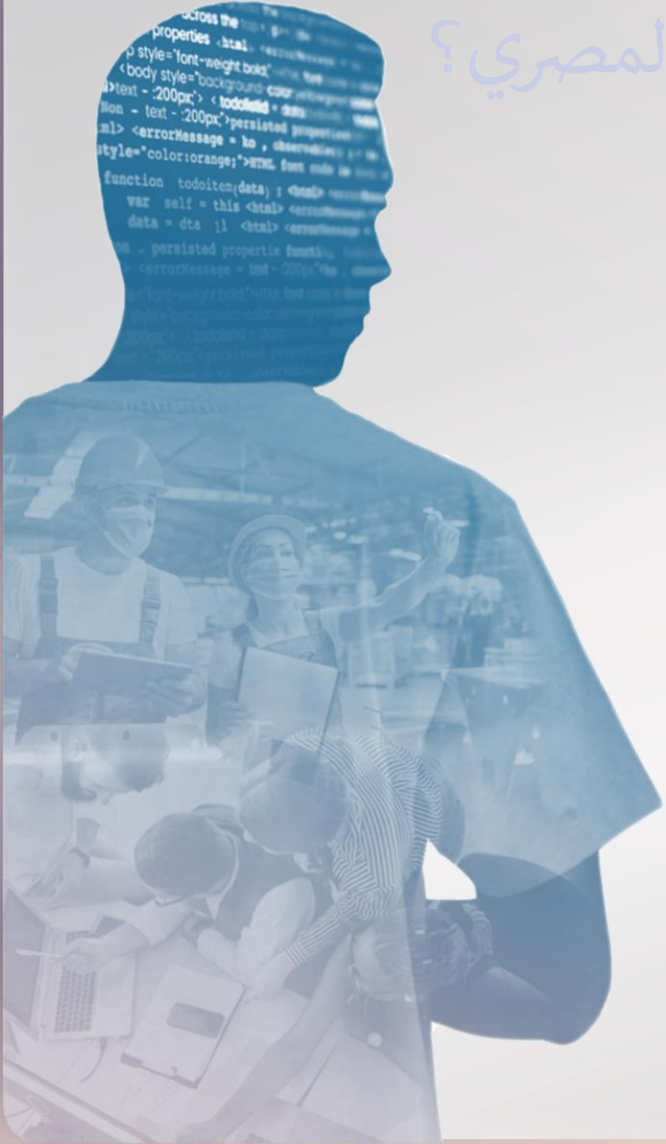
- التقسيم الجغرافي لتحليل بيانات الطلب

- خطوات التعامل مع البيانات وصولاً لمرحلة التحليل

4. إجمالي عدد الوظائف سنوياً

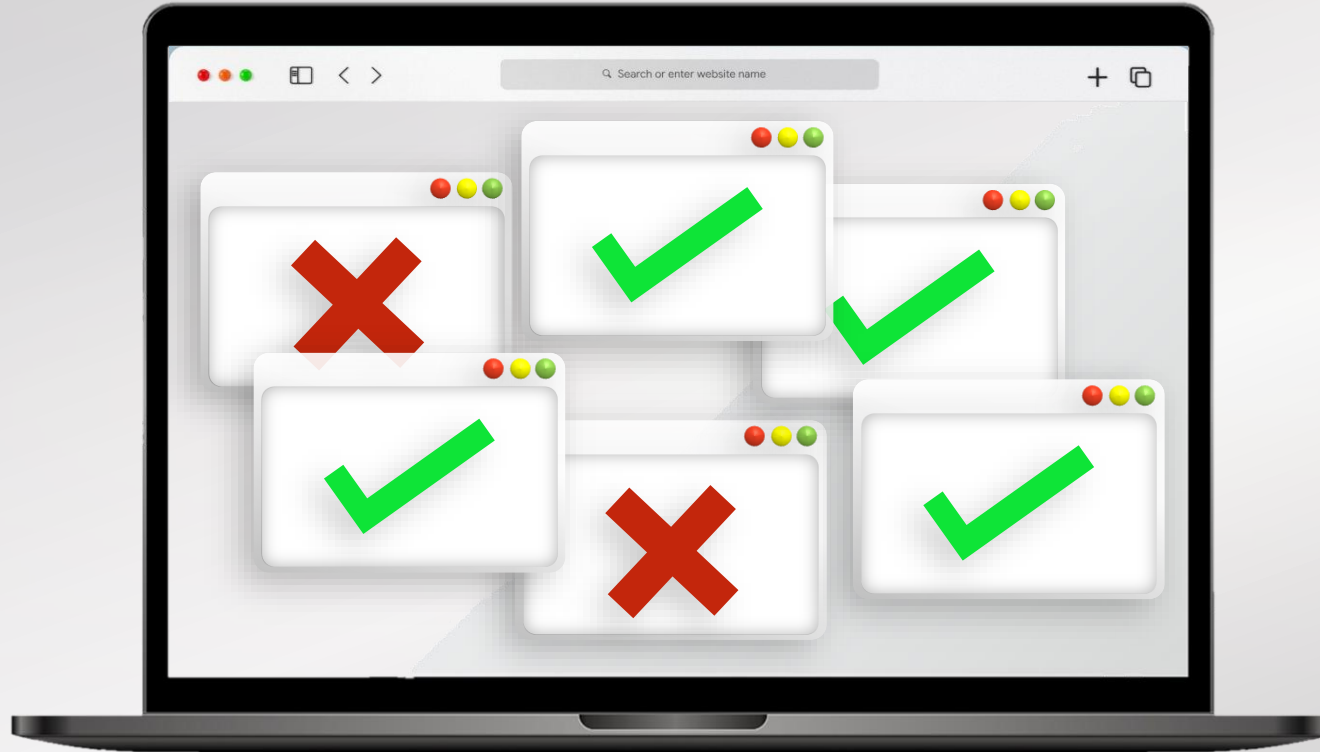
5. نظرة سريعة على لوحة البيانات Dashboard

6. عرض تفصيلي للوحة البيانات وكيفية استخدامها





# ١. تحديد المصادر



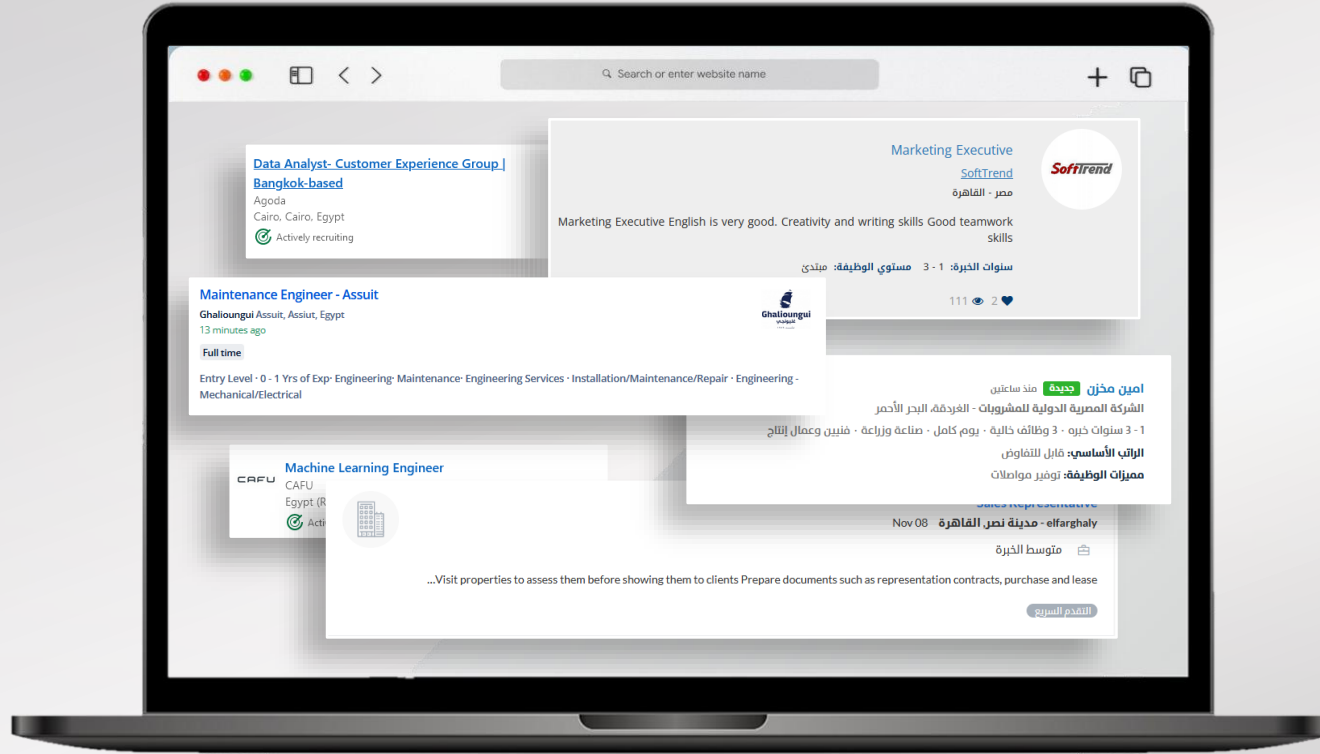
يوجد العشرات من منصات  
التوظيف على الانترنت



قام المركز المصري للدراسات  
الاقتصادية باختيار المصادر الموثوق  
بها فقط وفقا لمعايير محددة



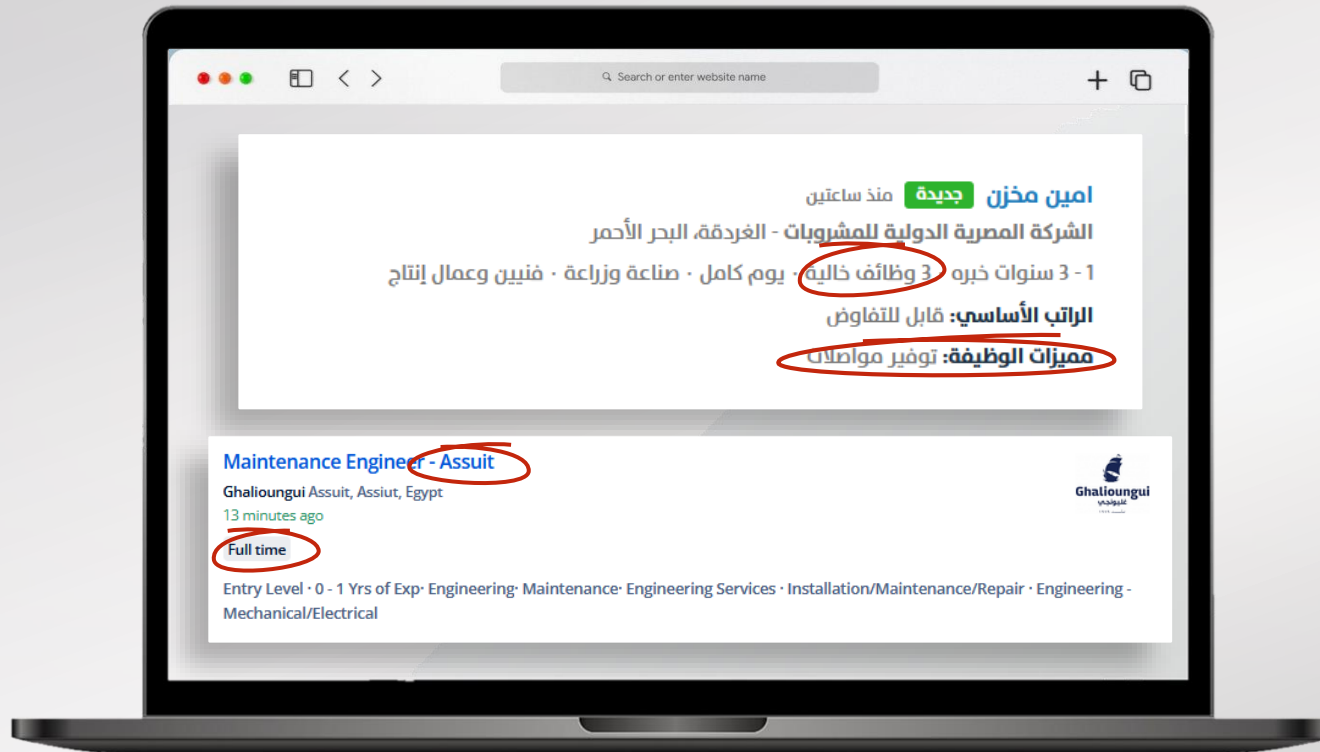
آلاف إعلانات التوظيف على الانترنت  
متفرقة وغير منتظمة



تجميعهم يدويا شبه مستحيل  
وتحليلهم أكثر استحالة

قام المركز المصري للدراسات الاقتصادية  
ببناء نظام آلي مميكن قادر على تجميع  
آلاف الإعلانات بشكل كفاء وسريع

البيانات في صورتها الخام

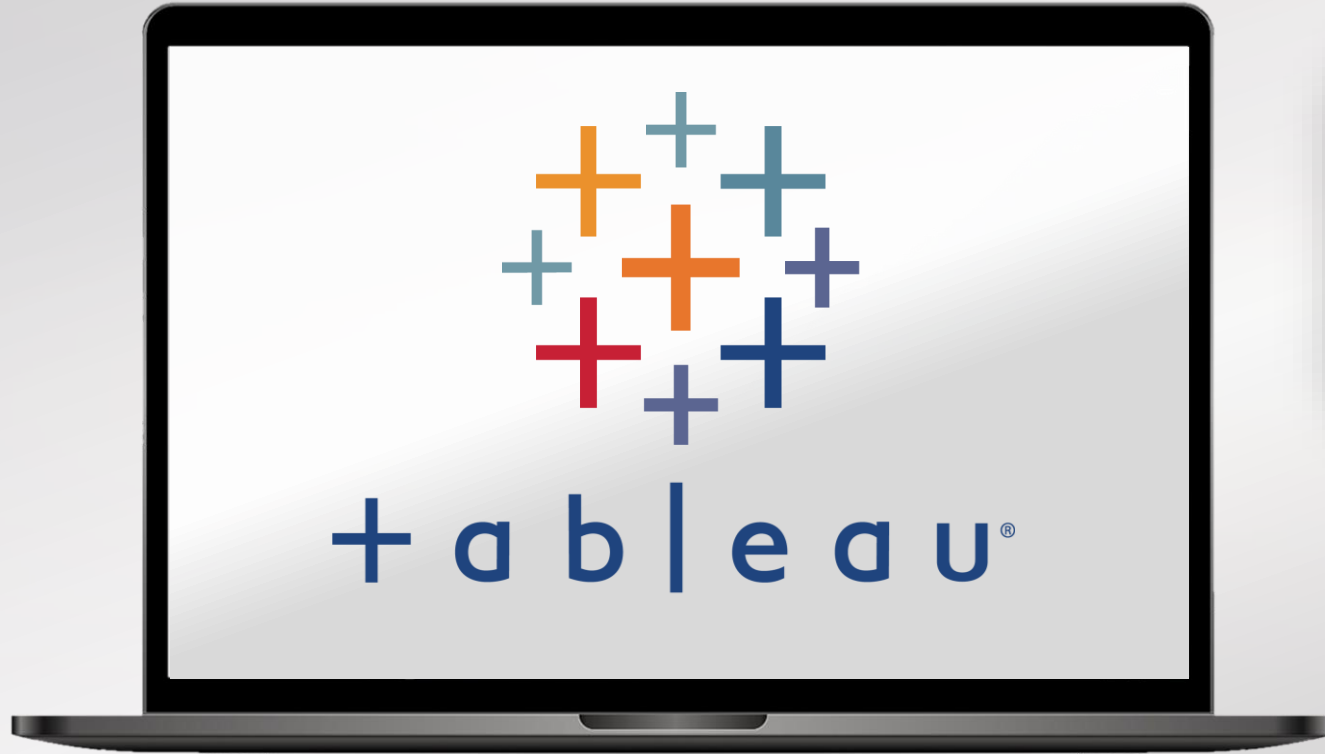


غير قابلة للفهم أو التحليل

(لغات متعددة - بيانات غير مكتملة -

معايير غير موحدة...)





عرض البيانات بشكل تفاعلي يسهل تحليلها

**Interactive Dashboard**

1. لماذا نحتاج إلى تحليل الطلب على الوظائف في سوق العمل المصري؟

2. من المستفيدين من هذا التحليل؟ ومن يقوم به؟

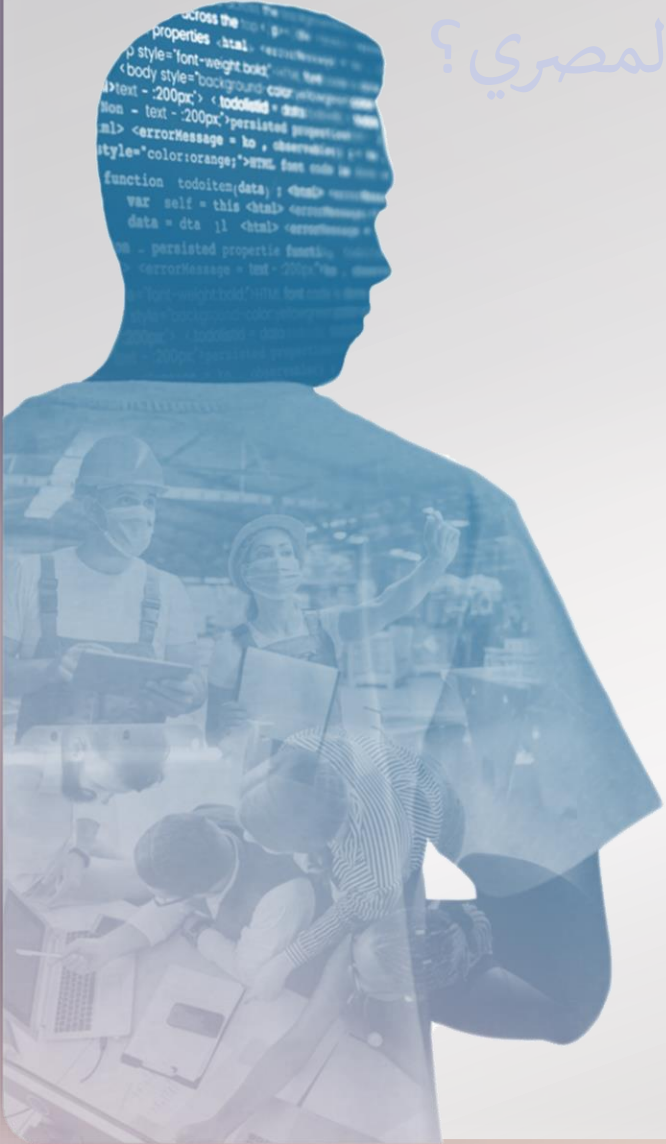
3. المنهجية

**4. إجمالي عدد الوظائف سنويا**

5. نظرة سريعة على لوحة البيانات Dashboard

6. عرض تفصيلي للوحة البيانات وكيفية استخدامها

7. أمثلة لعينة من التحليلات الممكنة من البيانات المتاحة



# إجمالي عدد الوظائف للربع الأول من التحليل



المصادر الموثوق بها  
على الانترنت

# إجمالي عدد الوظائف بشكل تقريبي في العام

مقارنة بعدد  
الخريجين؟

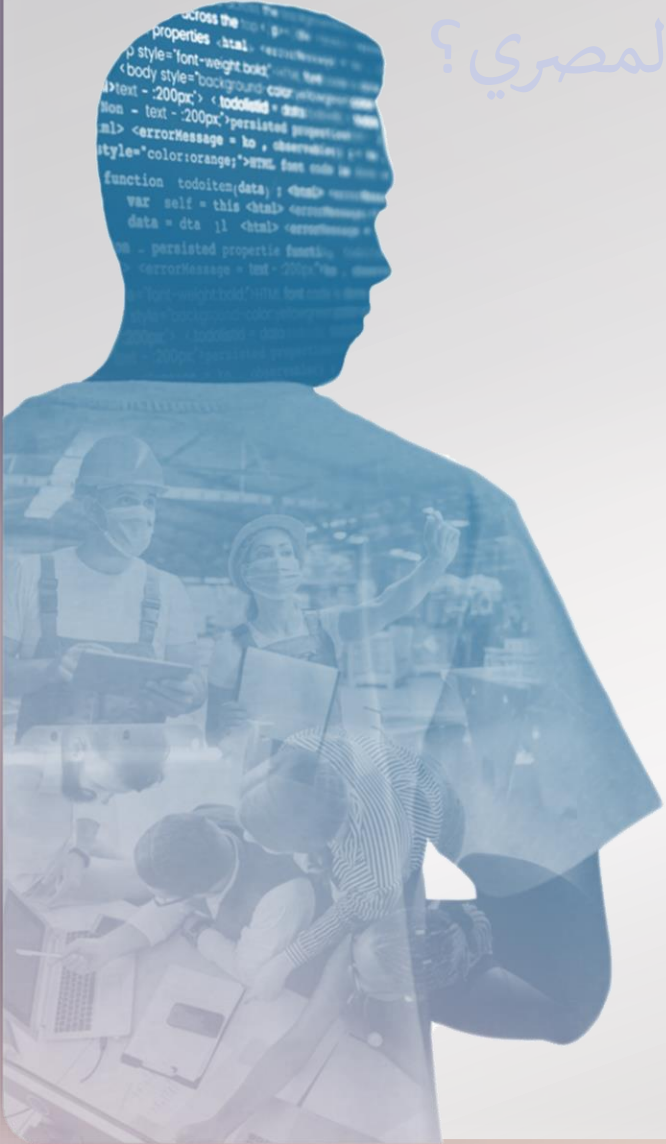


١ سنة

249,364

وظيفة

1. لماذا نحتاج إلى تحليل الطلب على الوظائف في سوق العمل المصري؟
2. من المستفيدين من هذا التحليل؟ ومن يقوم به؟
3. المنهجية
4. إجمالي عدد الوظائف سنويا
5. نظرة سريعة على لوحة البيانات Dashboard
6. عرض تفصيلي للوحة البيانات وكيفية استخدامها
7. أمثلة لعينة من التحليلات الممكنة من البيانات المتاحة







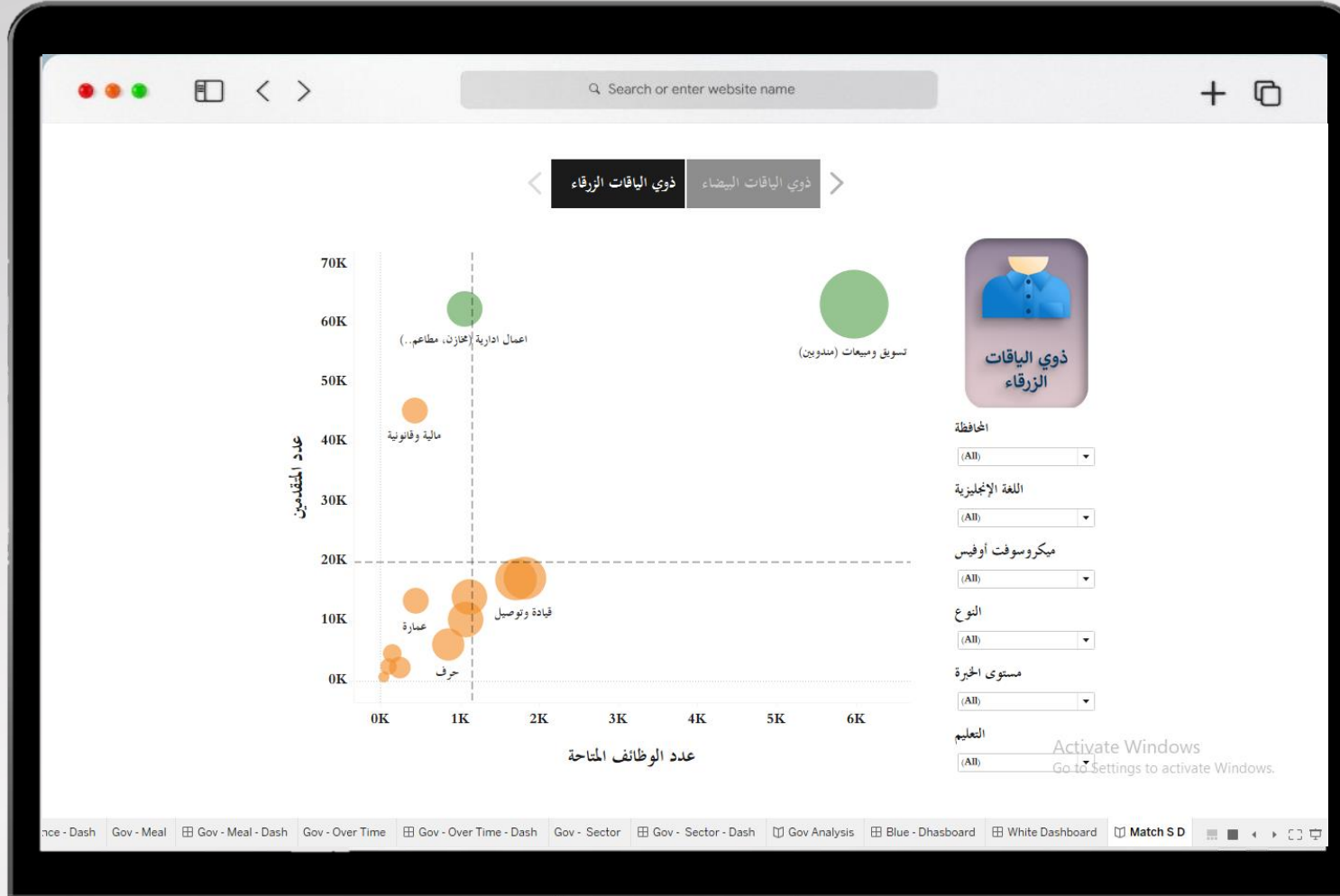
- مندوب مبيعات
- عامل إنتاج
- أمين مخزن



ذوي الياقات  
البيضاء

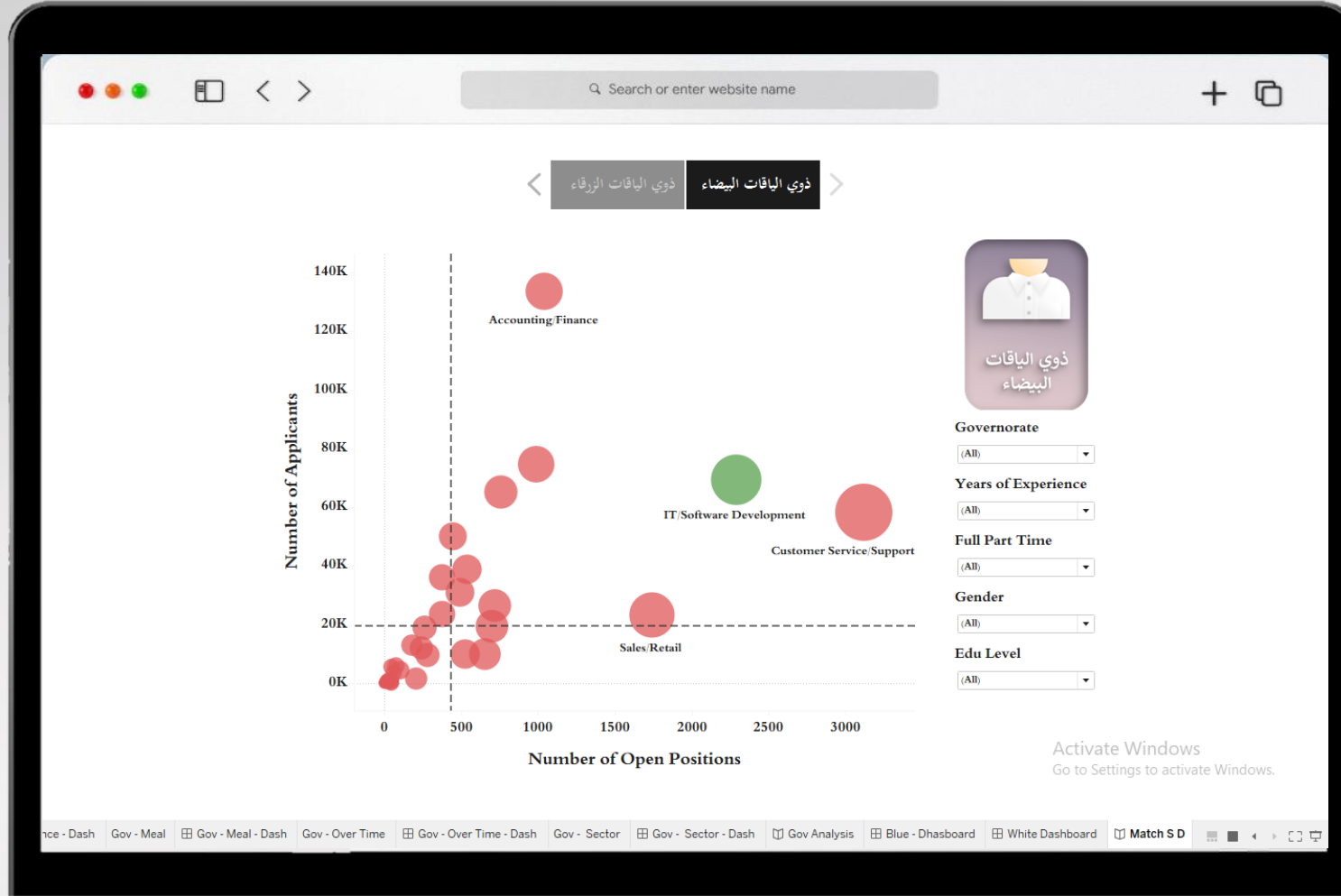
- مبرمج
- باحث
- محاسب

# مدى اتساق أعداد المتقدمين والفرص المتاحة في المجالات المختلفة



- مندوب مبيعات
- عامل إنتاج
- أمين مخزن

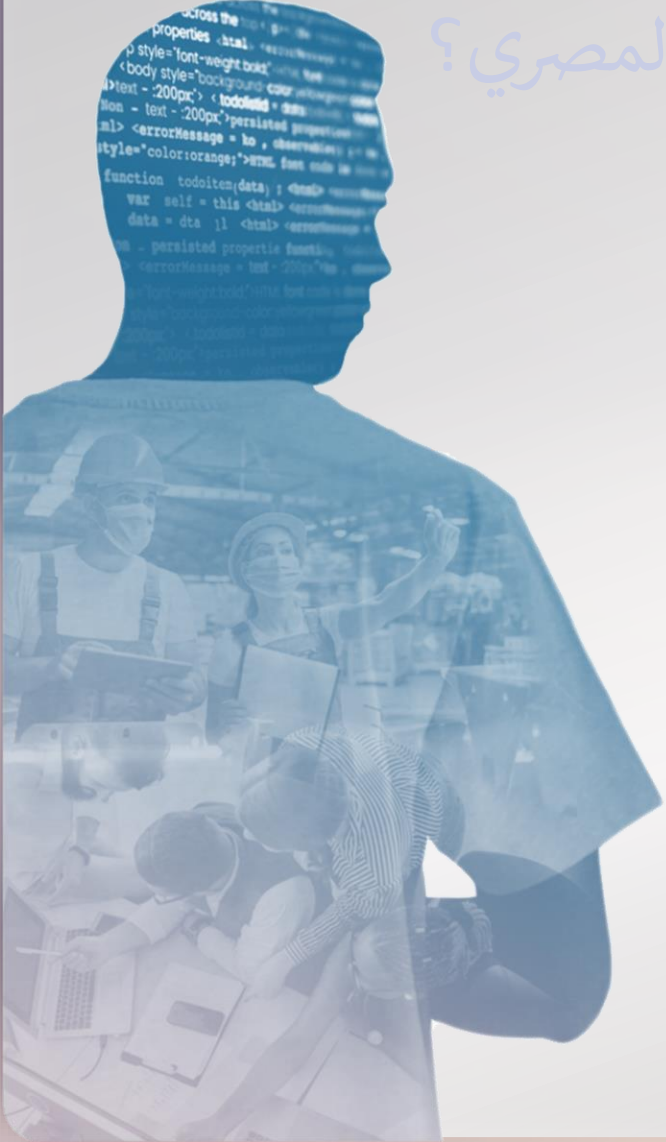
# مدى اتساق أعداد المتقدمين والفرص المتاحة في المجالات المختلفة



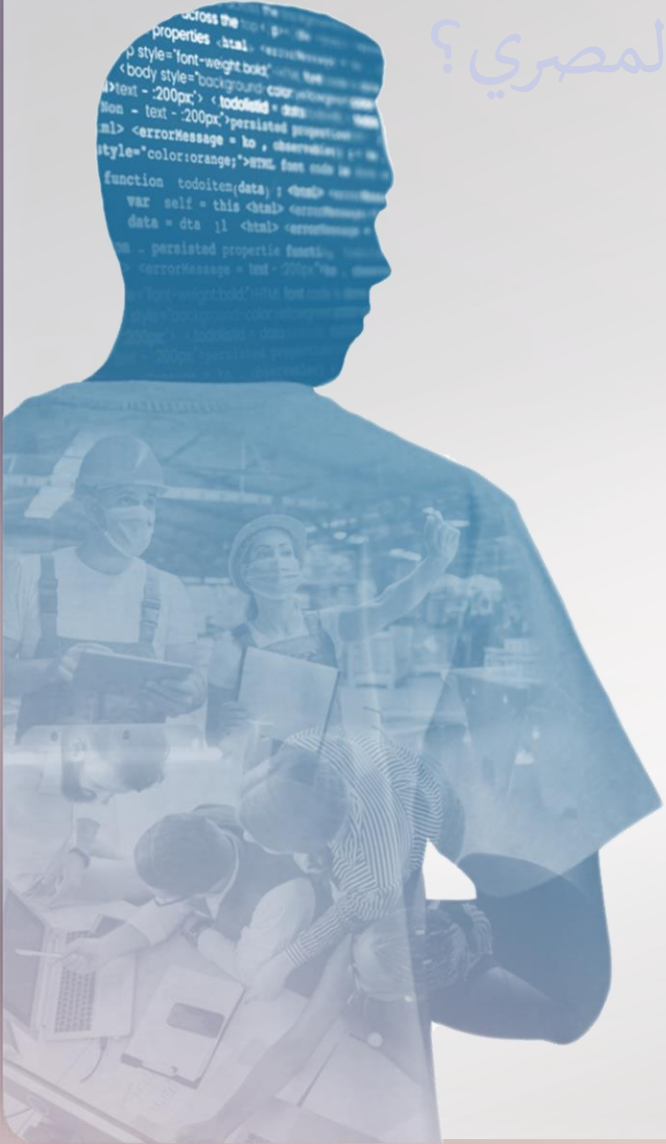
ذوي الياقات  
البيضاء

- مبرمج
- باحث
- محاسب

1. لماذا نحتاج إلى تحليل الطلب على الوظائف في سوق العمل المصري؟
2. من المستفيدين من هذا التحليل؟ ومن يقوم به؟
3. المنهجية
4. إجمالي عدد الوظائف سنويا
5. نظرة سريعة على لوحة البيانات Dashboard
6. عرض تفصيلي للوحة البيانات وكيفية استخدامها
7. أمثلة لعينة من التحليلات الممكنة من البيانات المتاحة



1. لماذا نحتاج إلى تحليل الطلب على الوظائف في سوق العمل المصري؟
2. من المستفيدين من هذا التحليل؟ ومن يقوم به؟
3. المنهجية
4. إجمالي عدد الوظائف سنويا
5. نظرة سريعة على لوحة البيانات Dashboard
6. عرض تفصيلي للوحة البيانات وكيفية استخدامها
7. أمثلة لعينة من التحليلات الممكنة من البيانات المتاحة



# أمثلة لعينة من التحليلات الممكنة من البيانات المتاحة

1. مقارنات على المستوى:

١,١. الكلي

١,٢. الجغرافي (تفصيلية)

# أمثلة لعينة من التحليلات الممكنة من البيانات المتاحة

1. مقارنات على المستوى:

١,١. الكلي

١,٢. الجغرافي (تفصيلية)



# ١. مقارنات على المستوى الكلي لذوي الياقات البيضاء



ذوي الياقات  
البيضاء



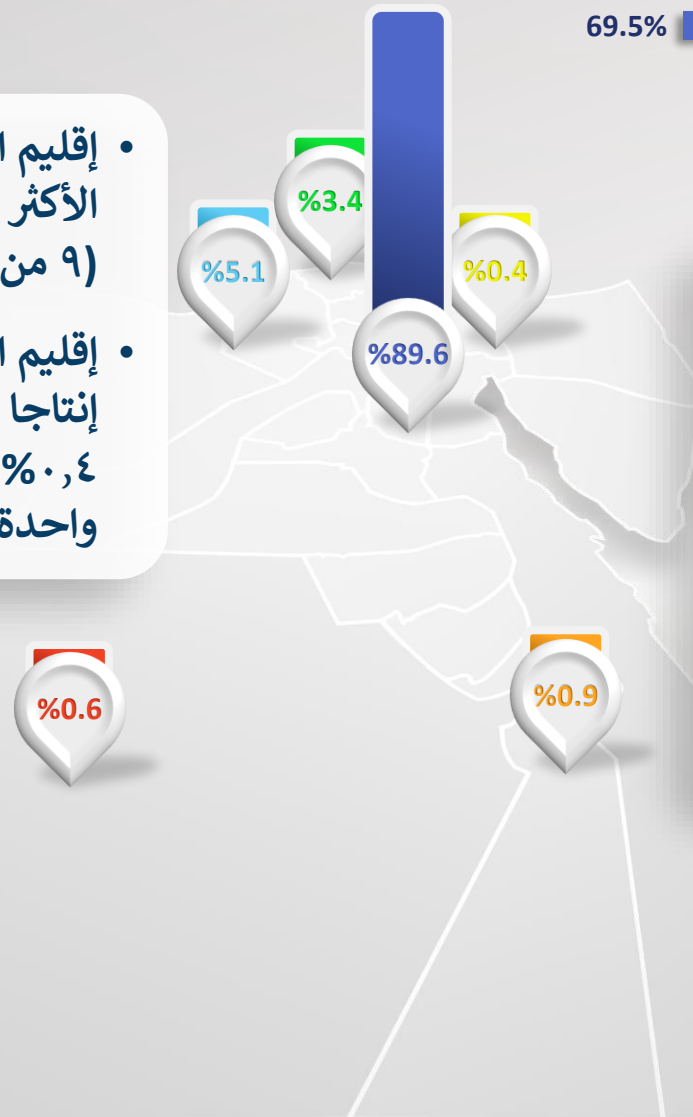
القاهرة: الأكثر إنتاجاً للوظائف  
بنسبة ٧١% من إجمالي الوظائف  
على مستوى الجمهورية

الإسماعيلية: الأقل إنتاجاً للوظائف  
بنسبة ٠,٠٣%

لم يُعلن عن أي وظائف في محافظة  
شمال سيناء خلال الفترة موضع  
الدراسة

- إقليم العاصمة هو الأكثر إنتاجاً للوظائف (٩ من كل ١٠ وظائف)
- إقليم القناة هو الأقل إنتاجاً للوظائف بنسبة ٠,٤% فقط (وظيفة واحدة من كل ٢٥٠)

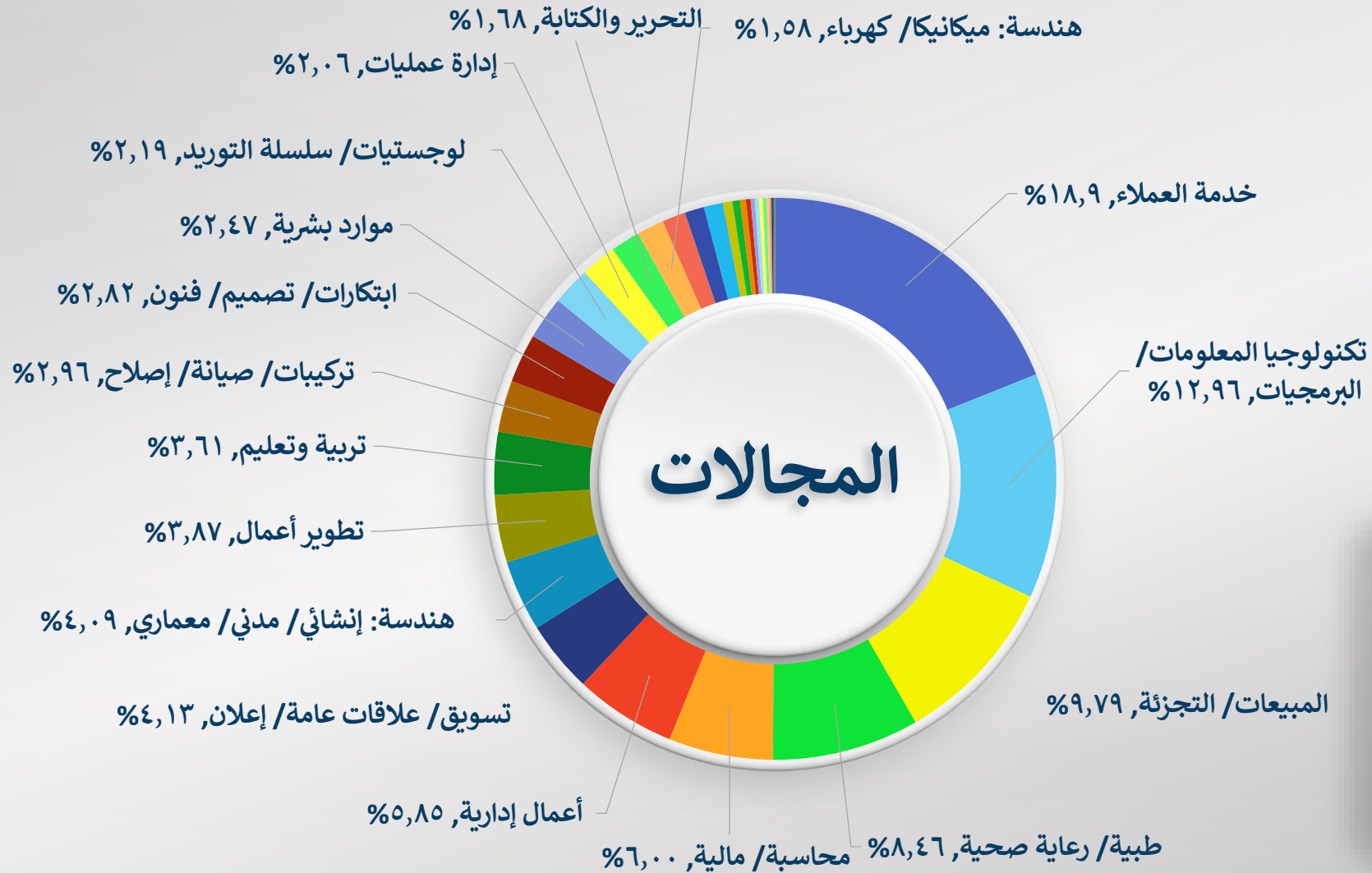
- العاصمة
- الاسكندرية
- القنال
- الدلتا
- الصعيد
- الحدود



0.6%

0.9%

# التوزيع النسبي للوظائف وفقا للمجال



ذوي الياقات  
البيضاء

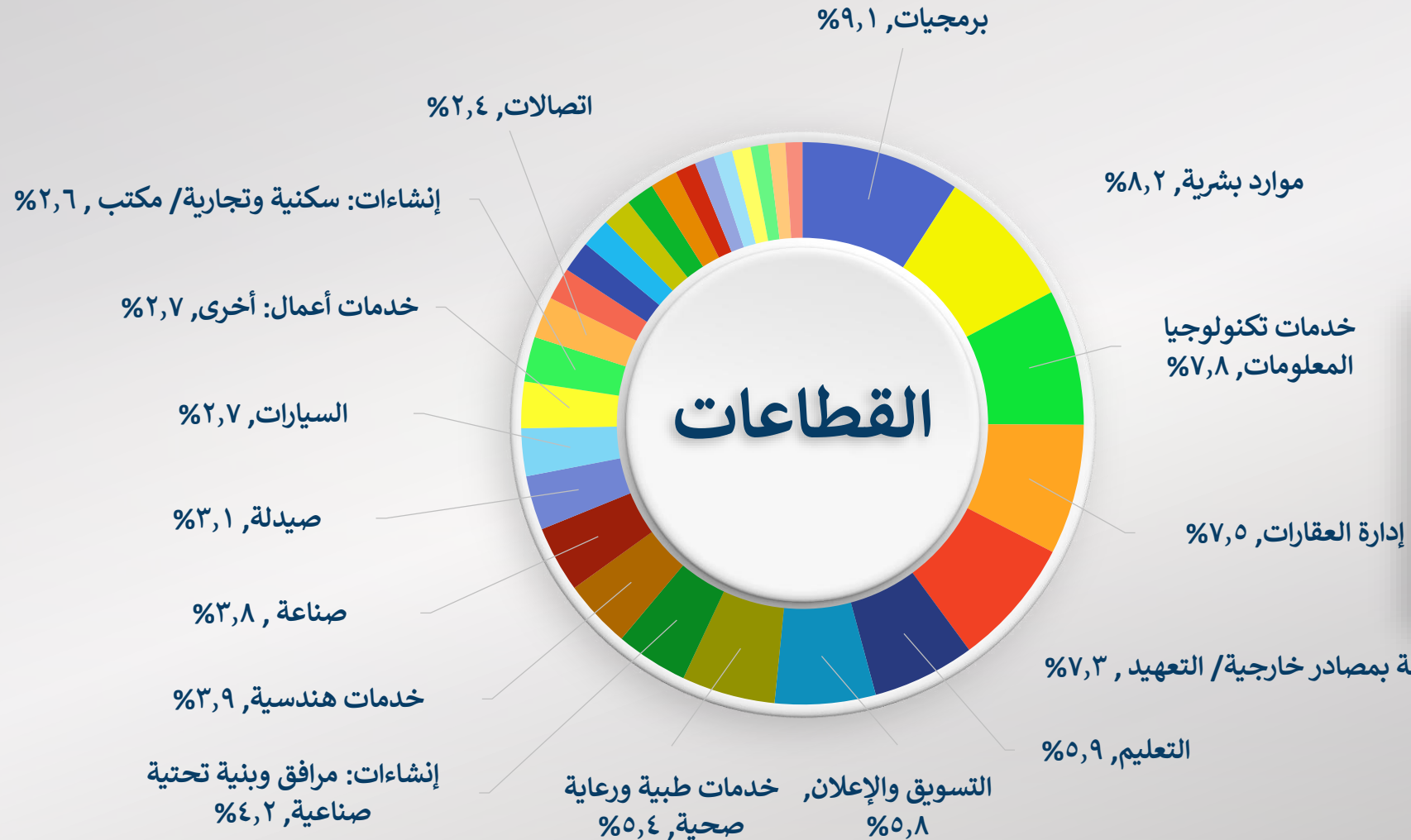
• المجال الأكثر طلبا:  
خدمة ودعم العملاء  
بنسبة 18.9%

• المجال الأقل طلبا:  
السياحة والسفر  
بنسبة 0.1%

# التوزيع النسبي للوظائف وفقا للقطاع



ذوي الياقات  
البيضاء



- أكثر قطاع طلبا للوظائف: البرمجيات بنسبة 9.1%
- وأقلها طلبا: الصحافة وأسواق المال بنسبة 0.06% لكل منهما

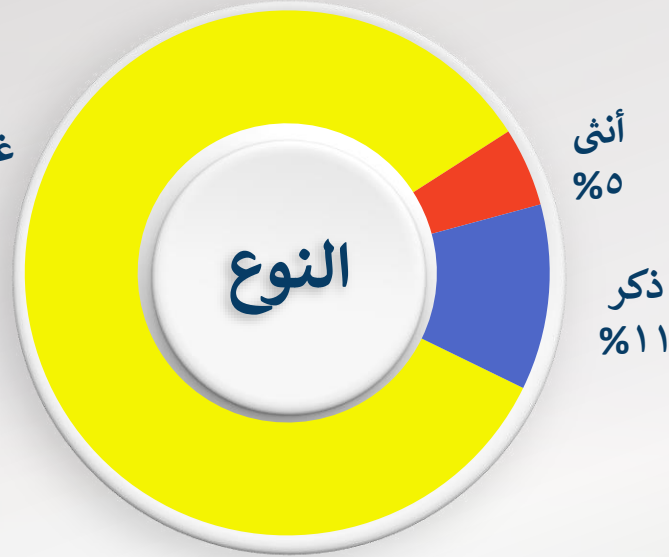
# التوزيع النسبي للوظائف وفقا للنوع والمؤهل



ذوي الياقات  
البيضاء

- ٨٤ وظيفة من كل ١٠٠ لا تحدد نوع معين
- ٥ فقط من كل ١٠٠ وظيفة تطلب إناث على وجه التحديد، يتضاعف هذا المعدل بالنسبة للذكور

غير محدد  
%٨٤

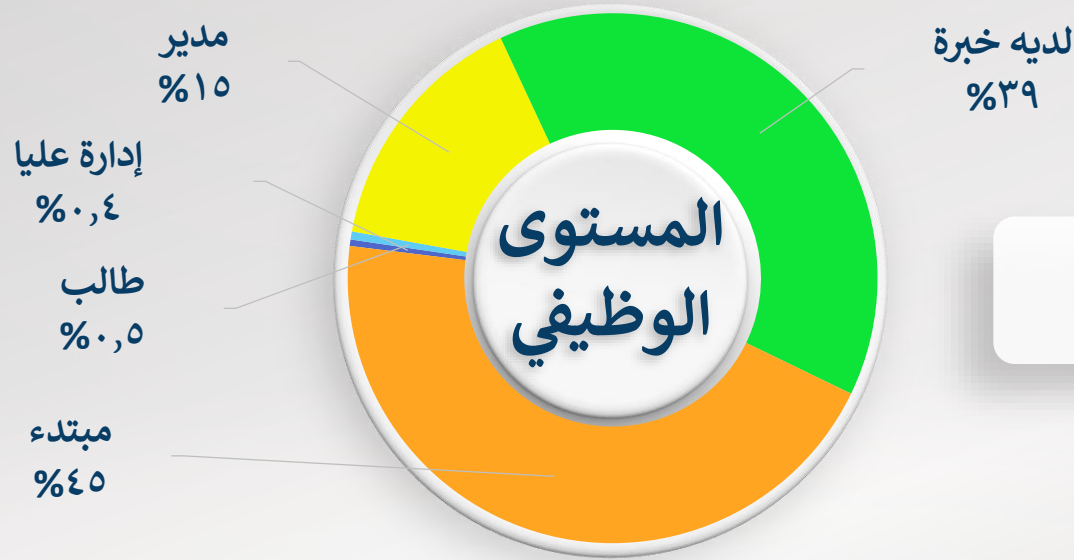


- دكتوراه , ٠,١%
- ماجستير إدارة أعمال, ٠,١%
- حاصل على دبلومة, ٠,٢%
- ماجستير, ٠,٣%
- ثانوي, ٠,٤%
- غير محدد, ١,٤%



- البكالوريوس هو المؤهل الأكثر طلبا بنسبة ٩٧,٦%
- بينما الدكتوراه هو الأقل طلبا بنسبة ٠,١% (من بين كل ١٠ آلاف وظيفة، وظيفة واحدة فقط تطلب دكتوراه)

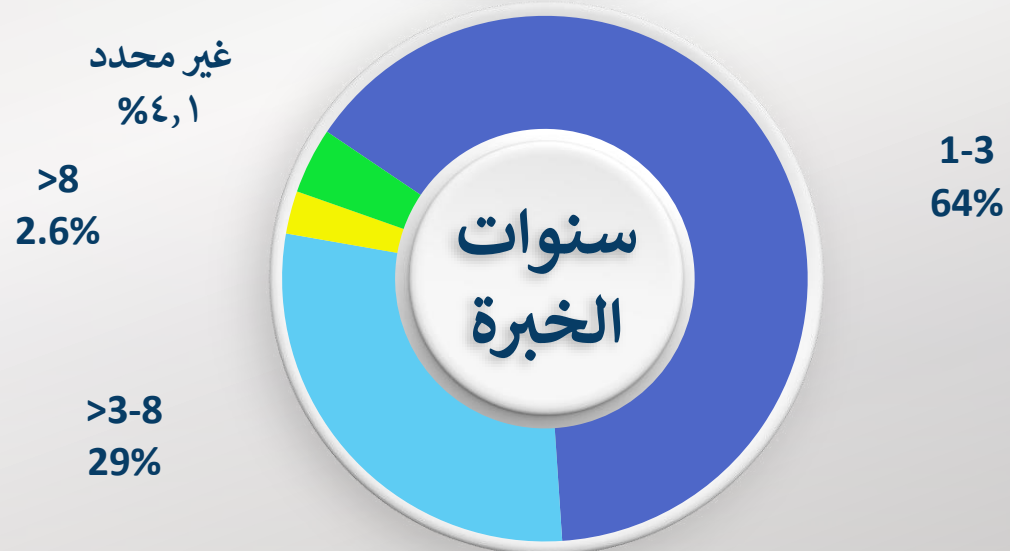
# التوزيع النسبي للوظائف وفقا للمستوى الوظيفي والخبرة



• حوالي نصف الفرص  
تطلب مبتدئين



ذوي الياقات  
البيضاء



• حوالي ثلثي الوظائف تشترط  
خبرة بسيطة - سنة واحدة  
على الأقل

# التوزيع النسبي للوظائف وفقا لفترات ومكان العمل



• 6% فقط من الوظائف  
تتيح العمل بدوام جزئي



ذوي الياقات  
البيضاء

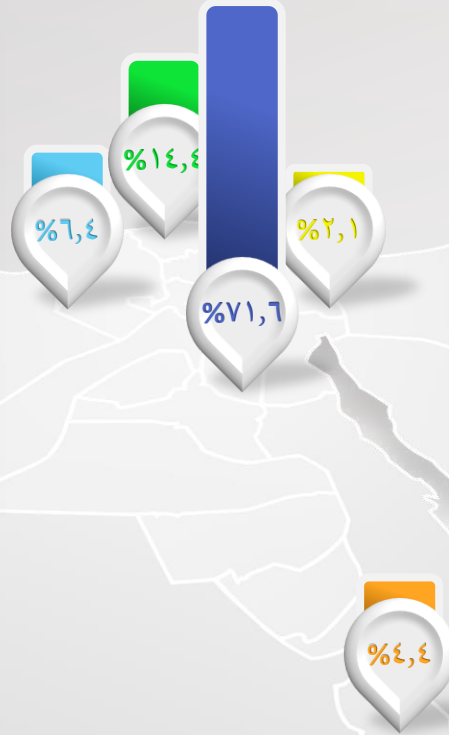


• 5% فقط من الوظائف  
تتيح العمل من المنزل

## ٢. مقارنات على المستوى الكلي لذوي الياقات الزرقاء

- يستحوذ إقليم العاصمة على حوالي 71.6% من الوظائف التي يتم خلقها وهو الأكبر على الإطلاق
- في المقابل، المحافظات الحدودية هي الأقل إنتاجا للوظائف بنسبة ١% فقط تقريبا

- العاصمة
- الاسكندرية
- القنال
- الدلتا
- الصعيد
- الحدود

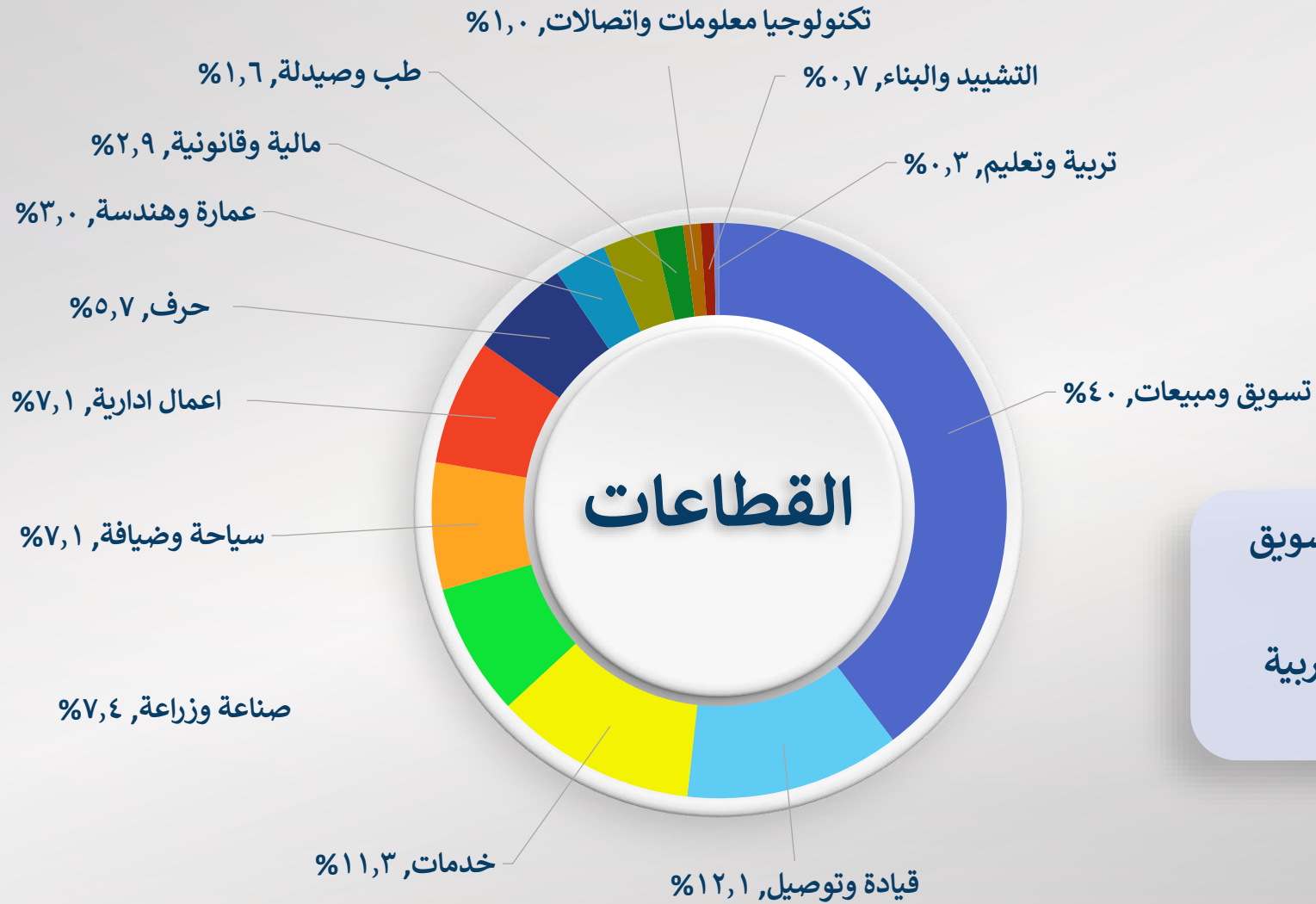


- بشكل عام، وظائف ذوي الياقات الزرقاء أقل تركزا على المستوى الجغرافي
- الوجه البحري يتفوق على الإسكندرية بخلاف الوضع بالنسبة لذوي الياقات البيضاء



ذوي الياقات الزرقاء

# التوزيع النسبي للوظائف وفقا للقطاع



ذوي الياقات  
الزرقاء

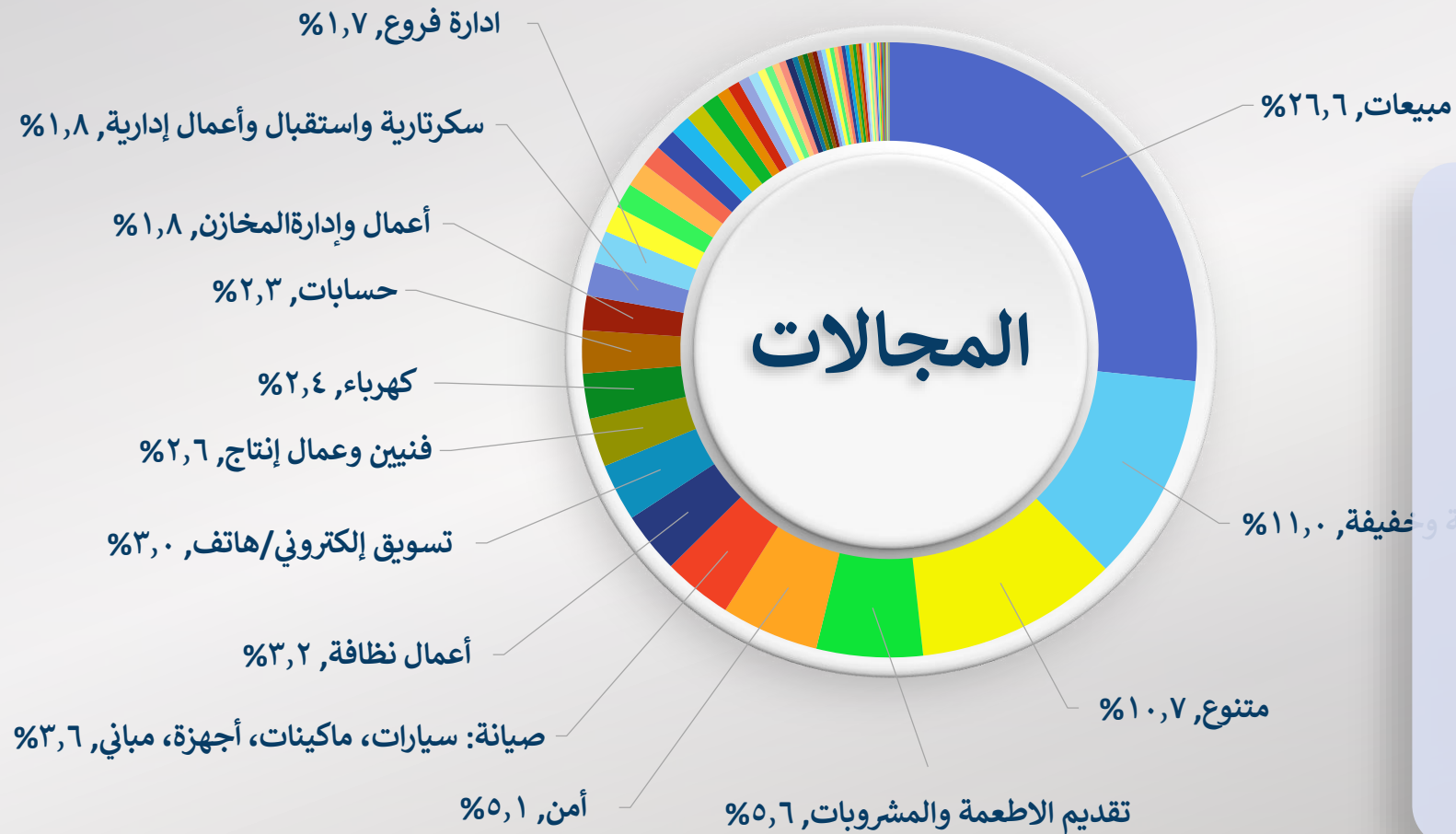
- المجال الأكثر طلبا: تسويق ومبيعات بنسبة 40%
- المجال الأقل طلبا: التربية والتعليم بنسبة 0.3%



# التوزيع النسبي للوظائف وفقا للمجال



ذوي الياقات  
الزرقاء



• المبيعات هي المجال الأكثر طلبا على الوظائف

• ولكن هذا النوع من المبيعات يختلف تماما من مبيعات ذوي الياقات البيضاء: أغلبه مبيعات خارجية وكاشير

• والدليل على الاختلاف هو أن حوالي 28% من هذه الوظائف لا تتطلب تعليم عالي بخلاف ذوي الياقات البيضاء 100% منها يطلب تعليم عالي على الأقل.

# التوزيع النسبي للوظائف وفقا لنوع الدوام واحتساب الإضافي



ذوي الياقات  
الزرقاء



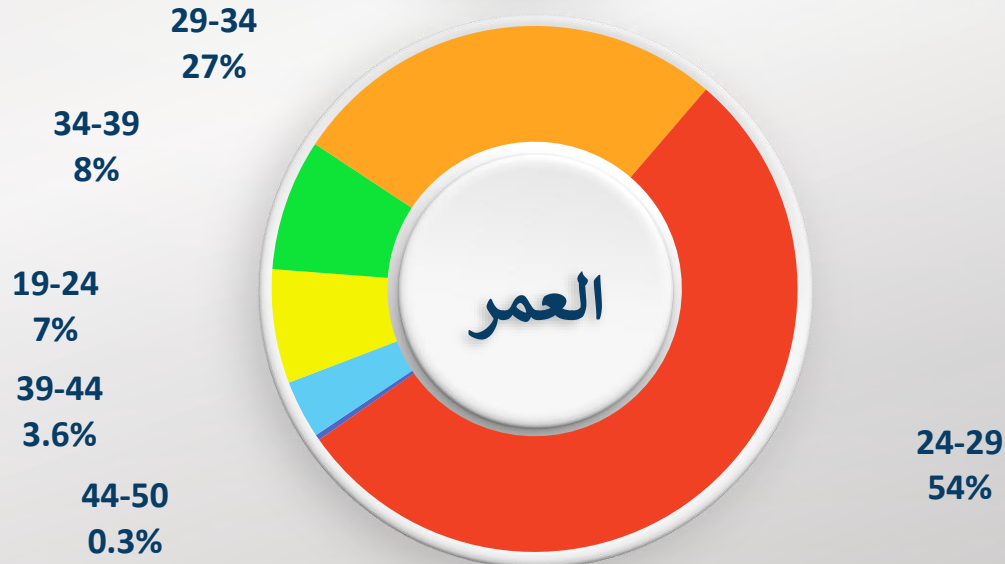
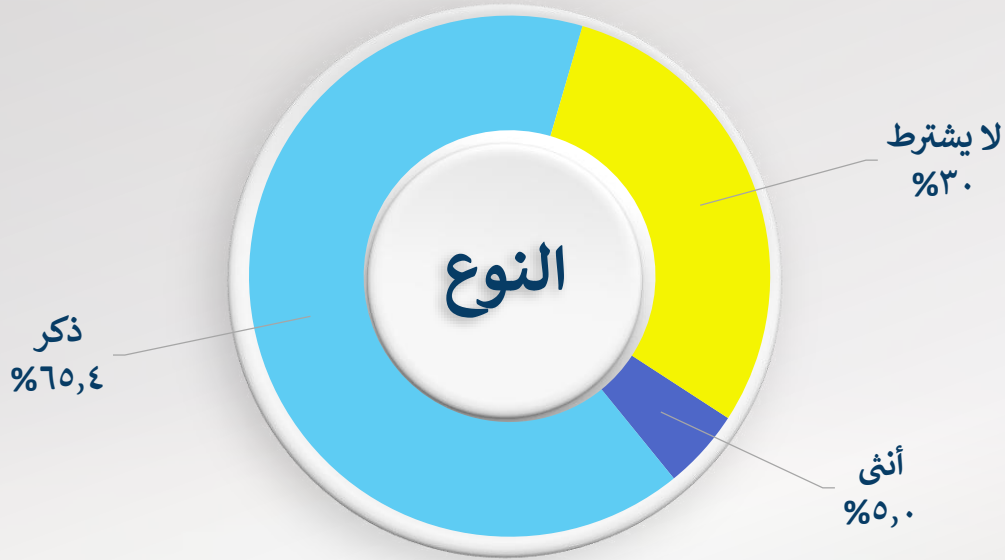
- 97% تقريبا من الوظائف تطلب دوام كامل
- 45% من الوظائف تحتسب الوقت الإضافي

# التوزيع النسبي للوظائف وفقا للنوع والعمر



ذوي الياقات  
الزرقاء

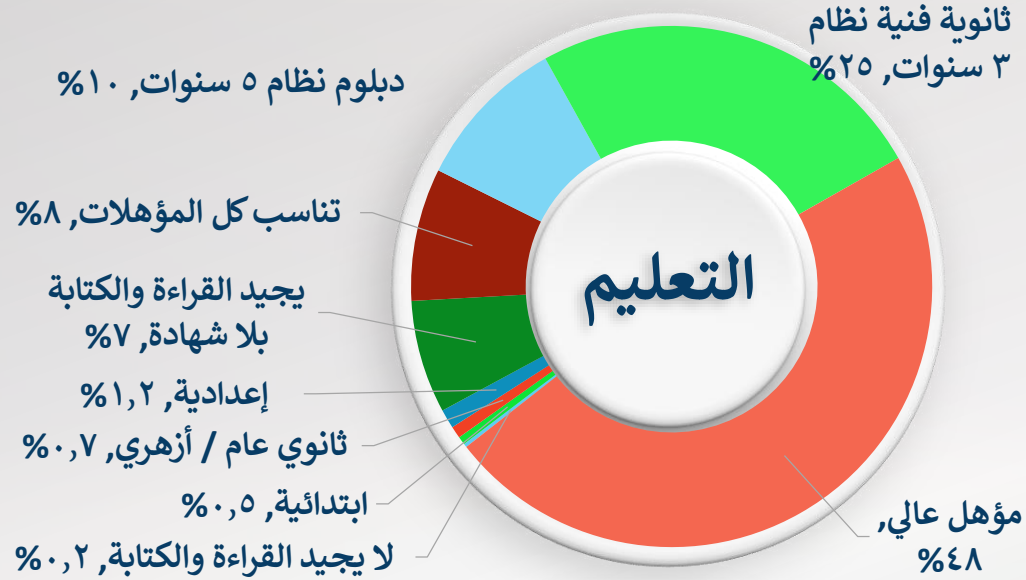
• ٦٥% من الوظائف تشترط  
ذكور بخلاف ذوي الياقات  
البيضاء، أغلب الوظائف لا  
تحدد نوع معين



• ارتفاع طلب الوظائف  
على الشباب في سن ٢٤ -  
٣٤ سنة، تمثل الوظائف  
التي تطلب هذه الفئة  
العمرية ٨٢% تقريبا من  
إجمالي طلب الشركات  
على الوظائف

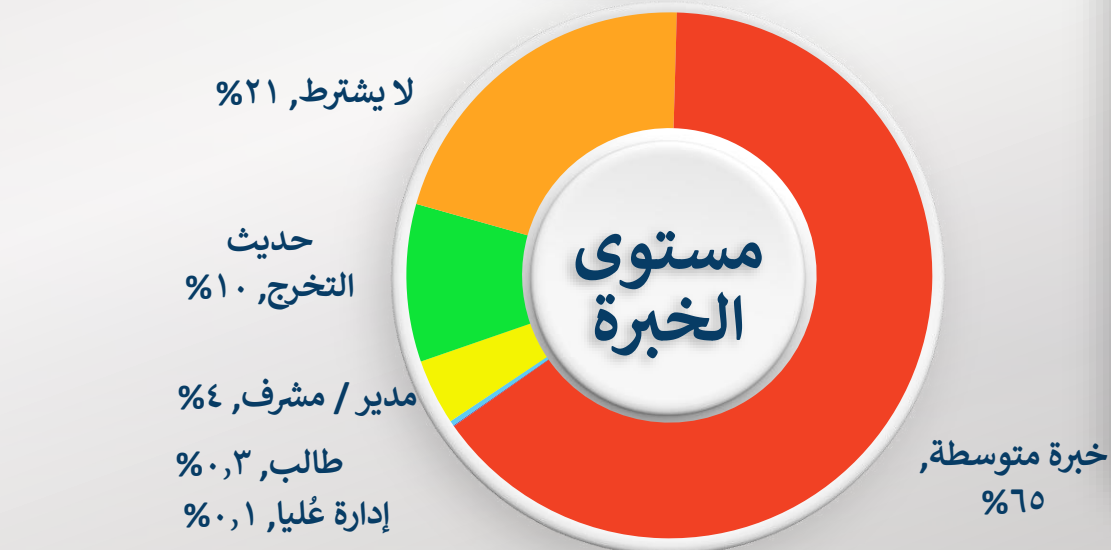
# التوزيع النسبي للوظائف وفقا للتعليم والخبرة

- نصف الوظائف تقريبا لا تشترط مؤهل عالي، هناك طلب قوي من قبل الشركات على الحاصلين على تعليم متوسط



ذوي الياقات الزرقاء

- بالنسبة لمستوى الخبرة فإن أغلب الفرص المتاحة تطلب أن يكون لدى المتقدم خبرة متوسطة

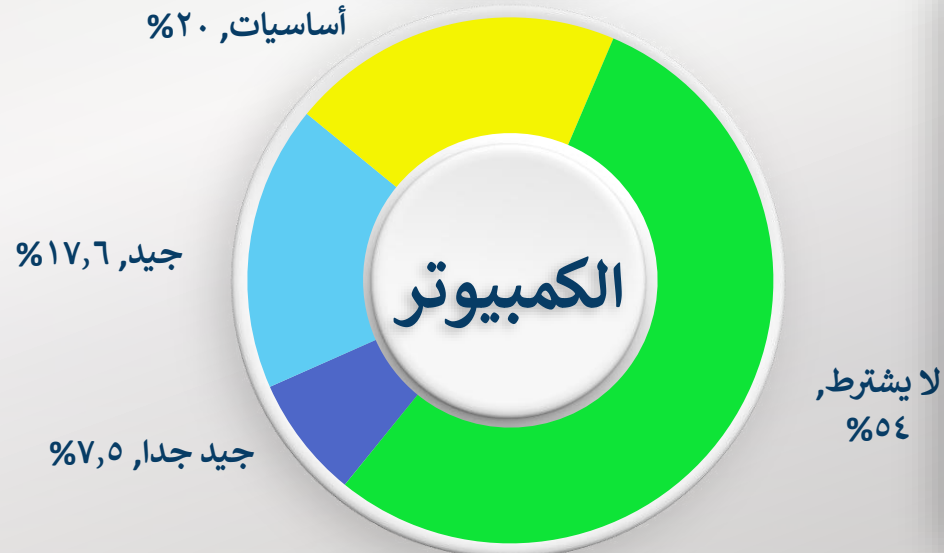
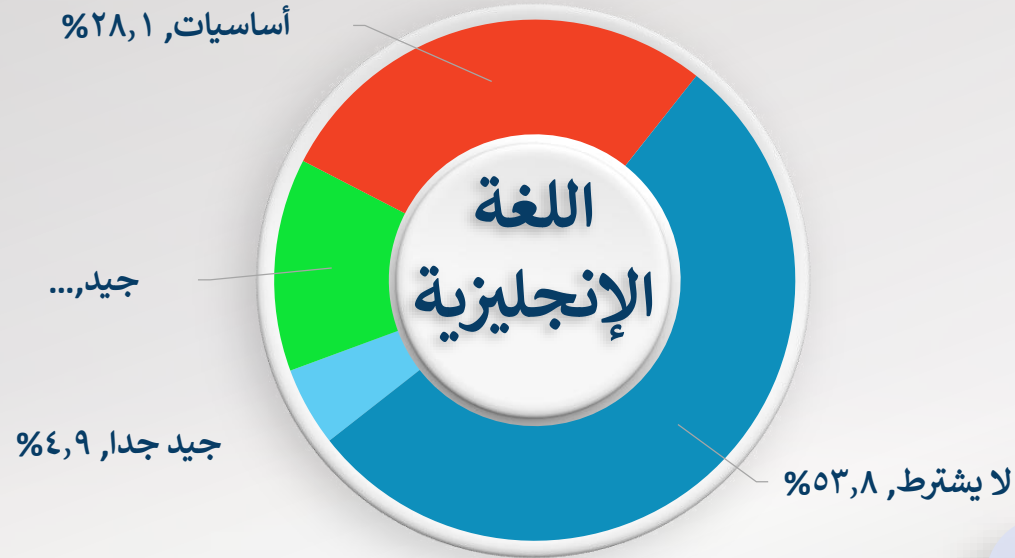


- نسبة الوظائف التي تطلب حديثي التخرج ضعيفة مقارنة بذوي الياقات البيضاء، ويرجع ذلك أيضا لطبيعة عمل ذوي الياقات الزرقاء، جزء كبير منه أعمال حرفية ويدوية وصناعية يحتاجون إلى الخبرة

# التوزيع النسبي للوظائف وفقا للغة الإنجليزية والكمبيوتر



ذوي الياقات  
الزرقاء

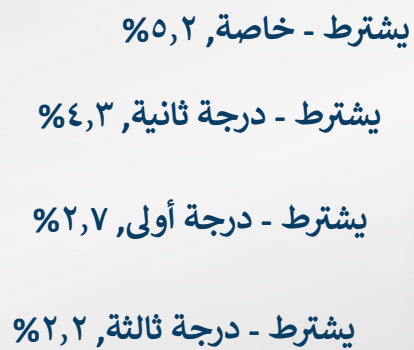


- حوالي نصف الوظائف لا تشترط في المتقدمين معرفة باللغة الإنجليزية.
- ثلث الوظائف يشترط أساسيات فقط.
- 5% فقط من الوظائف يشترط أن يكون مستوى المتقدم في اللغة الإنجليزية جيد جدا.
- نفس النسب تقريبا بالنسبة لدرجة اتقان التعامل مع الكمبيوتر

# التوزيع النسبي للوظائف وفقا للتأمينات ورخص القيادة



ذوي الياقات  
الزرقاء



• ثلثي الوظائف تقريبا يوفر تغطية تأمينية صحية واجتماعية في الوقت نفسه.

• أما الثلث الآخر فإما لا يوفر أي تغطية تأمينية على الإطلاق، أو يوفر تأمينات اجتماعية فقط أو تأمينات صحية فقط بنسبة أقل

لا يشترط, ٨٥,٦%

# أمثلة لعينة من التحليلات الممكنة من البيانات المتاحة

1. مقارنات على المستوى:

١,١. الكلي

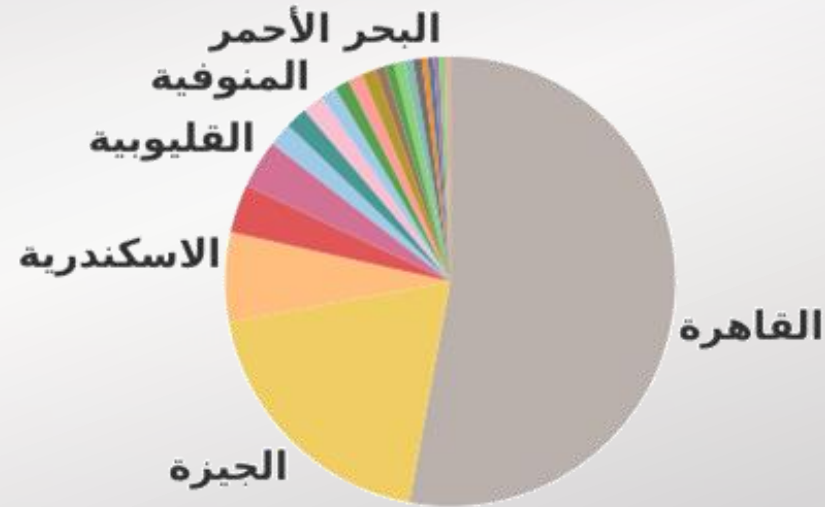
١,٢. الجغرافي (تفصيلية)

# التوزيع الجغرافي للطلب حسب المحافظة

| توزيع المحا.. | التركز في م.. | النوع | العمر | المؤهل الدرا.. | مستوى .. |
|---------------|---------------|-------|-------|----------------|----------|
|---------------|---------------|-------|-------|----------------|----------|

تستحوذ القاهرة على 53% من الوظائف والجيزة 19% والإسكندرية 6%

- القاهرة
- الجيزة
- الإسكندرية
- الشرقية
- القليوبية
- دمياط
- الدقهلية
- المنوفية
- أسيوط
- الإسماعيلية
- الغربية
- البحيرة
- بني سويف
- قنا
- كفر الشيخ
- السويس
- الفيوم
- سوهاج
- جنوب سيناء
- المنيا
- البحر الأحمر
- بورسعيد

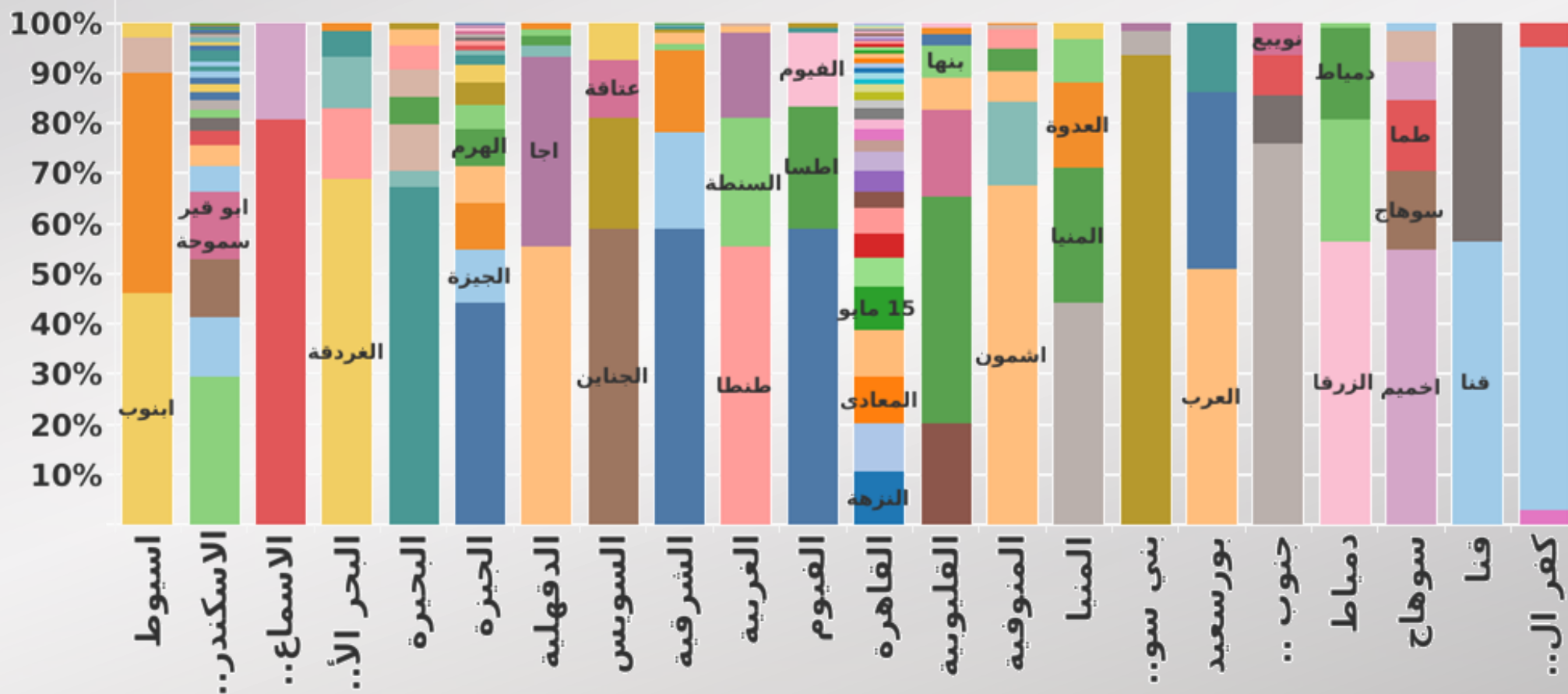




# التوزيع الجغرافي لتركز الطلب في مناطق محددة

| توزيع المحا.. | التركز في م.. | النوع | العمر | المؤهل الدرا.. | مستوى .. |
|---------------|---------------|-------|-------|----------------|----------|
|---------------|---------------|-------|-------|----------------|----------|

تركز معظم الوظائف في جميع المحافظات في منطقة أو اثنين فقط

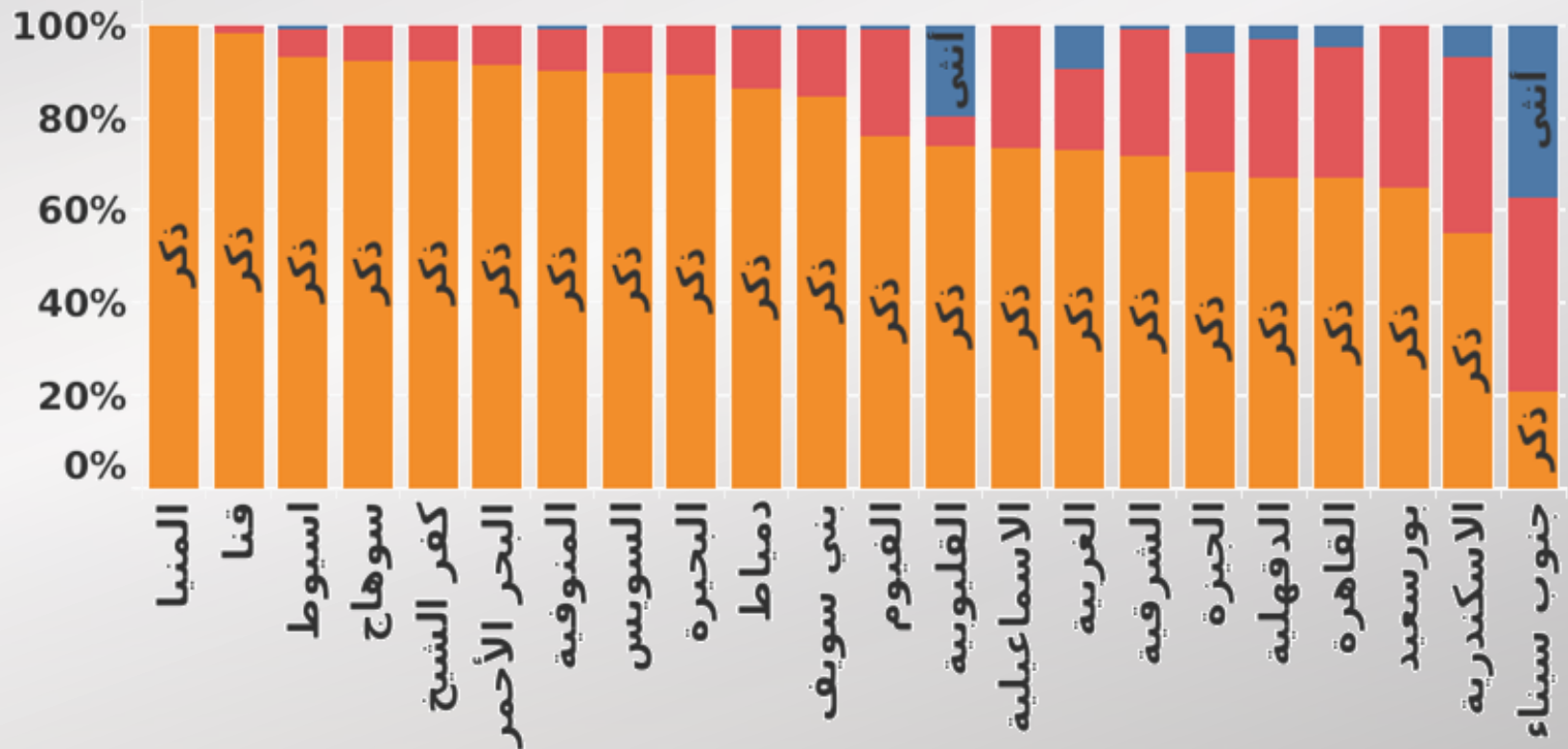


# التوزيع الجغرافي للطلب حسب النوع

| توزيع المحا.. | التركز في م.. | النوع | العمر | المؤهل الدرا.. | مستوى .. |
|---------------|---------------|-------|-------|----------------|----------|
|---------------|---------------|-------|-------|----------------|----------|

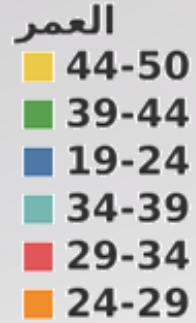
النوع  
 أنثى  
 لا يشترط نوع ..  
 ذكر

لم تشهد محافظات عديدة أي إعلانات لتوظيف الإناث على وجه التحديد مثل (المنيا، قنا، سوهاج) في المقابل كانت 37% من الوظائف في جنوب سيناء مخصصة للإناث

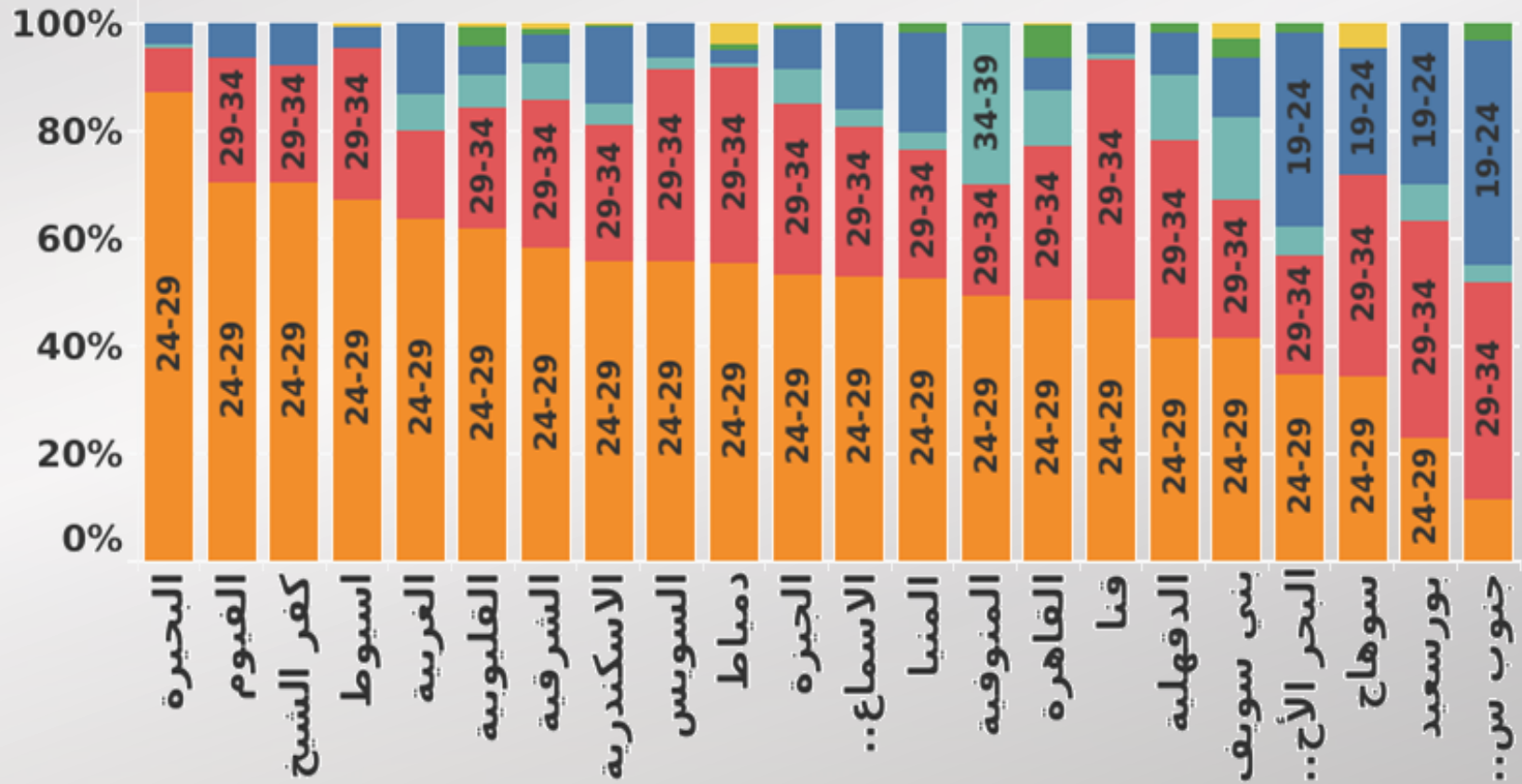


# التوزيع الجغرافي للطلب حسب الفئات العمرية

| توز.. | التركز في م.. | النوع | العمر | المؤهل الدرا.. | مستوى الخبرة | ا.. |
|-------|---------------|-------|-------|----------------|--------------|-----|
|-------|---------------|-------|-------|----------------|--------------|-----|



تميل التركيبة العمرية للطلب على الوظائف في جميع المحافظات إلى الشباب بشكل كبير

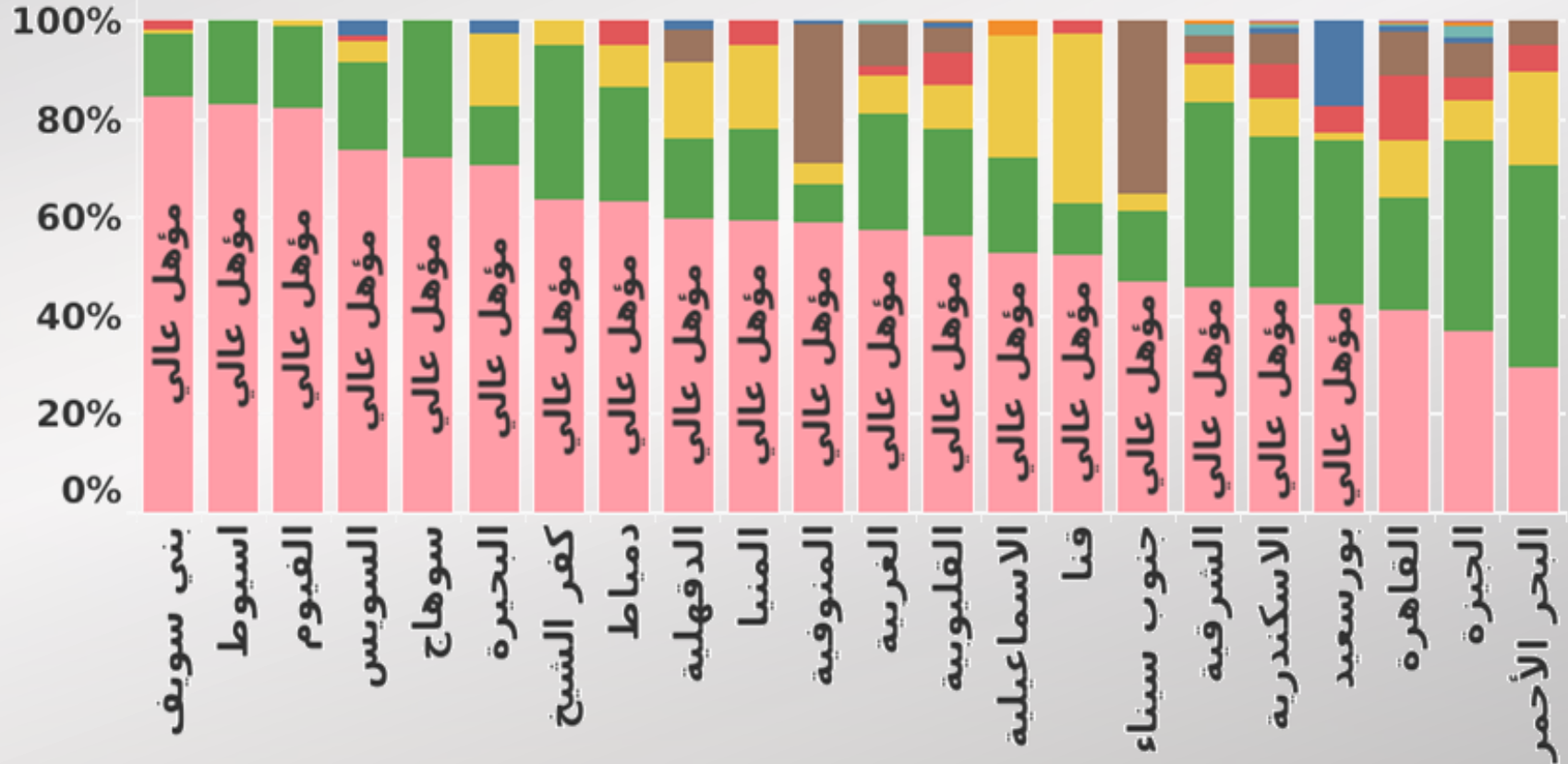


# التوزيع الجغرافي للطلب حسب المؤهلات الدراسية

| ال.. | النوع | العمر | المؤهل الدرا.. | مستوى الخبرة | الكمبيوتر | إ.. |
|------|-------|-------|----------------|--------------|-----------|-----|
|------|-------|-------|----------------|--------------|-----------|-----|

- الدرجة العلمية
- لا يجيد القراء..
  - ابتدائية
  - ثانوي عام / ..
  - إعدادية
  - يجيد القراء..
  - تناسب كل ا..
  - دبلوم نظام ..
  - ثانوية فنية ..
  - مؤهل عالي

بني سويف، أسيوط، الفيوم: الأكثر طلبا للمؤهلات العليا. ترتفع نسبة الطلب على الحاصلين على ابتدائية في المنوفية وجنوب سيناء



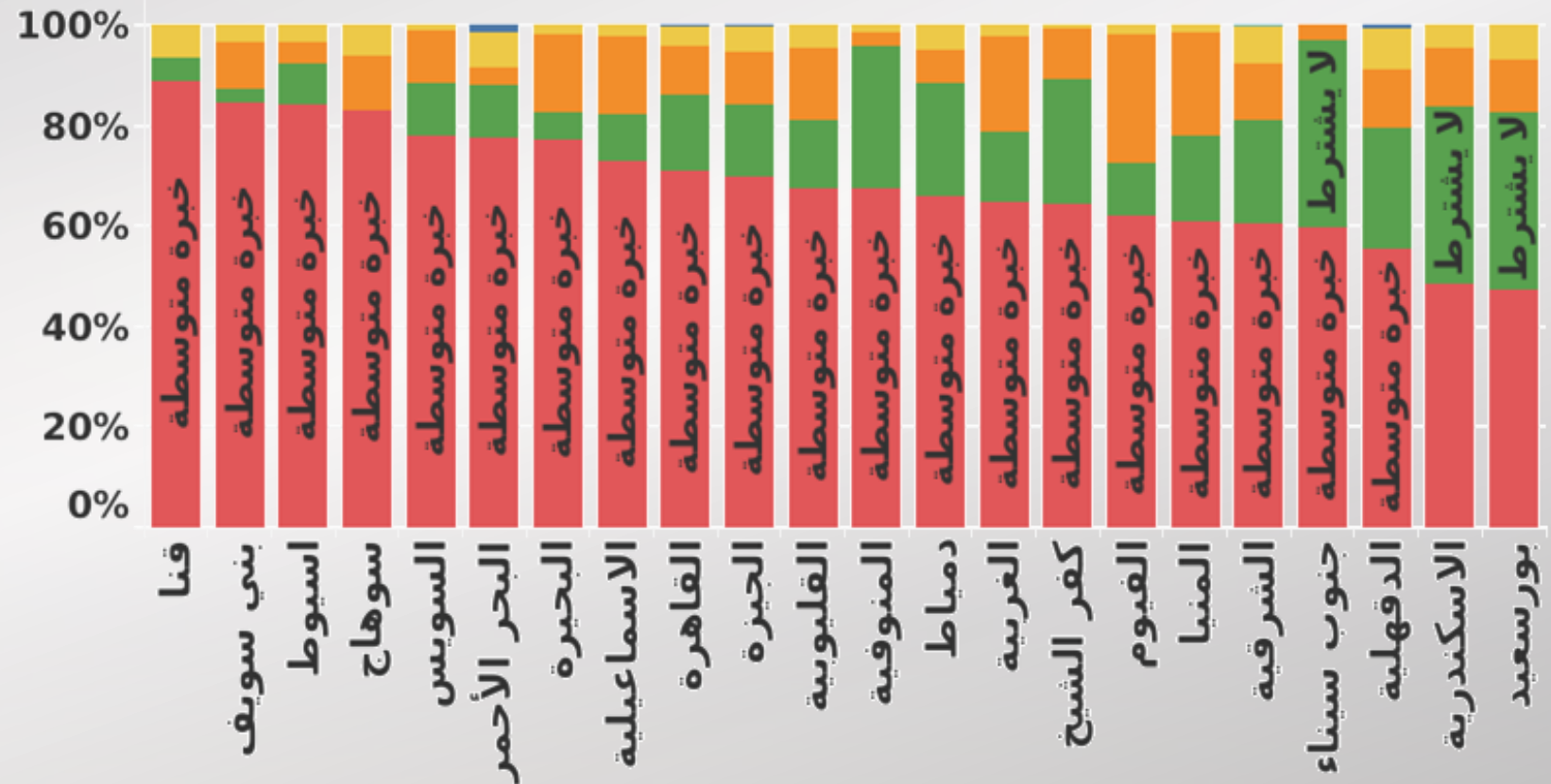
# التوزيع الجغرافي للطلب حسب مستوى الخبرة

| النوع | العمر | المؤهل الدرا.. | مستوى الخبرة | الكمبيوتر | إتقان اللغة ا.. | ا.. |
|-------|-------|----------------|--------------|-----------|-----------------|-----|
|-------|-------|----------------|--------------|-----------|-----------------|-----|

مستوى الخبرة

- إدارة عُليا
- طالب
- مدير / مشرف
- حديث التخرج
- لا يشترط
- خبرة متوسطة

قنا وبنى سويف وأسيوط الأكثر اشتراطا للخبرة، في المقابل بورسعيد والاسكندرية والدقهلية الأقل اشتراطا لها

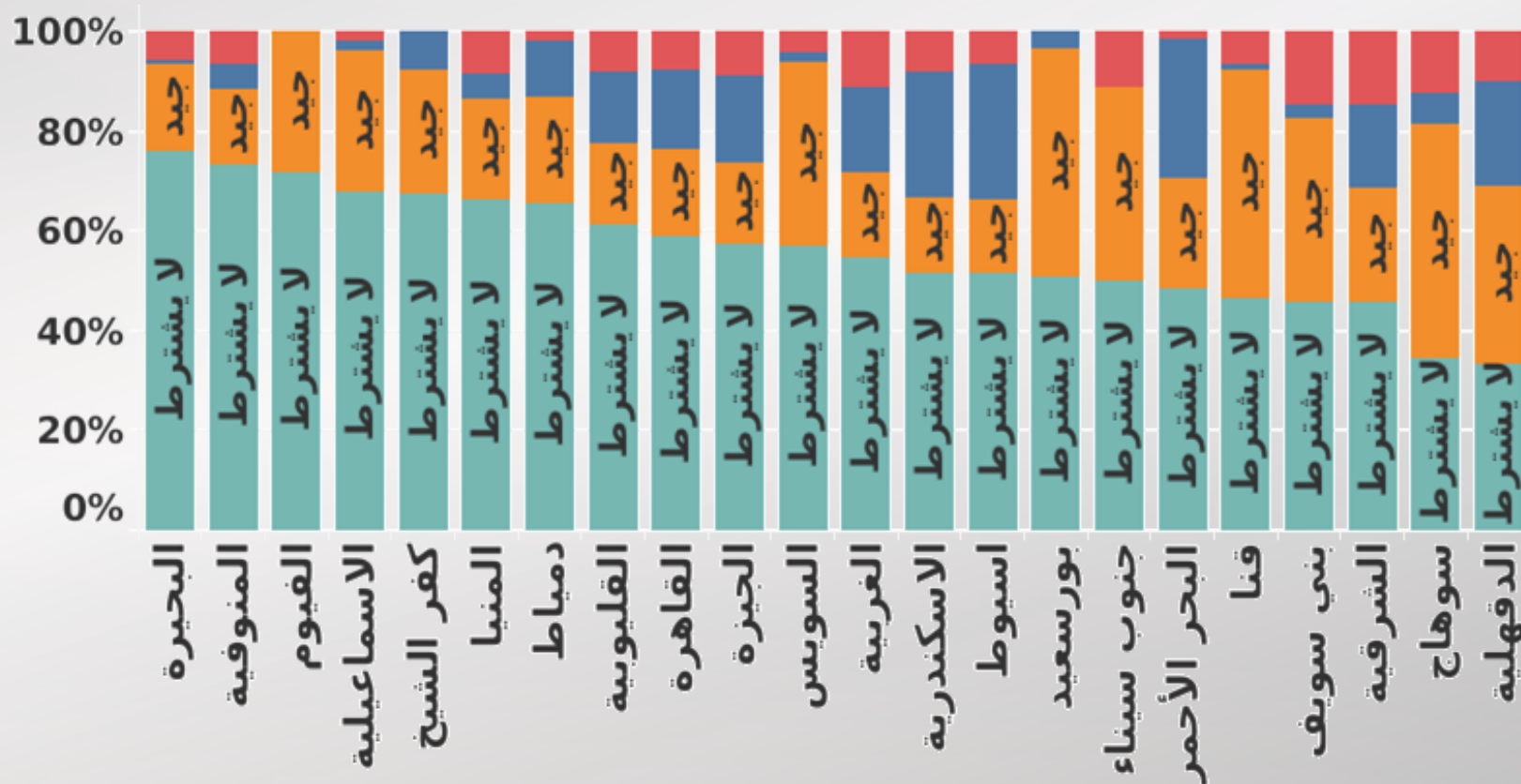


# التوزيع الجغرافي لطلب درجة إتقان الكمبيوتر

| الع.. | المؤهل الدرا.. | مستوى الخبرة | الكمبيوتر | إتقان اللغة ا.. | الرخصة | نو.. |
|-------|----------------|--------------|-----------|-----------------|--------|------|
|-------|----------------|--------------|-----------|-----------------|--------|------|

الكمبيوتر  
 جيد جدا  
 أساسيات  
 جيد  
 لا يشترط

حوالي 67% من الوظائف في الدقهلية تشترط إجادة التعامل مع الكمبيوتر،  
 تنخفض هذه النسبة إلى 33% فقط في الدقهلية



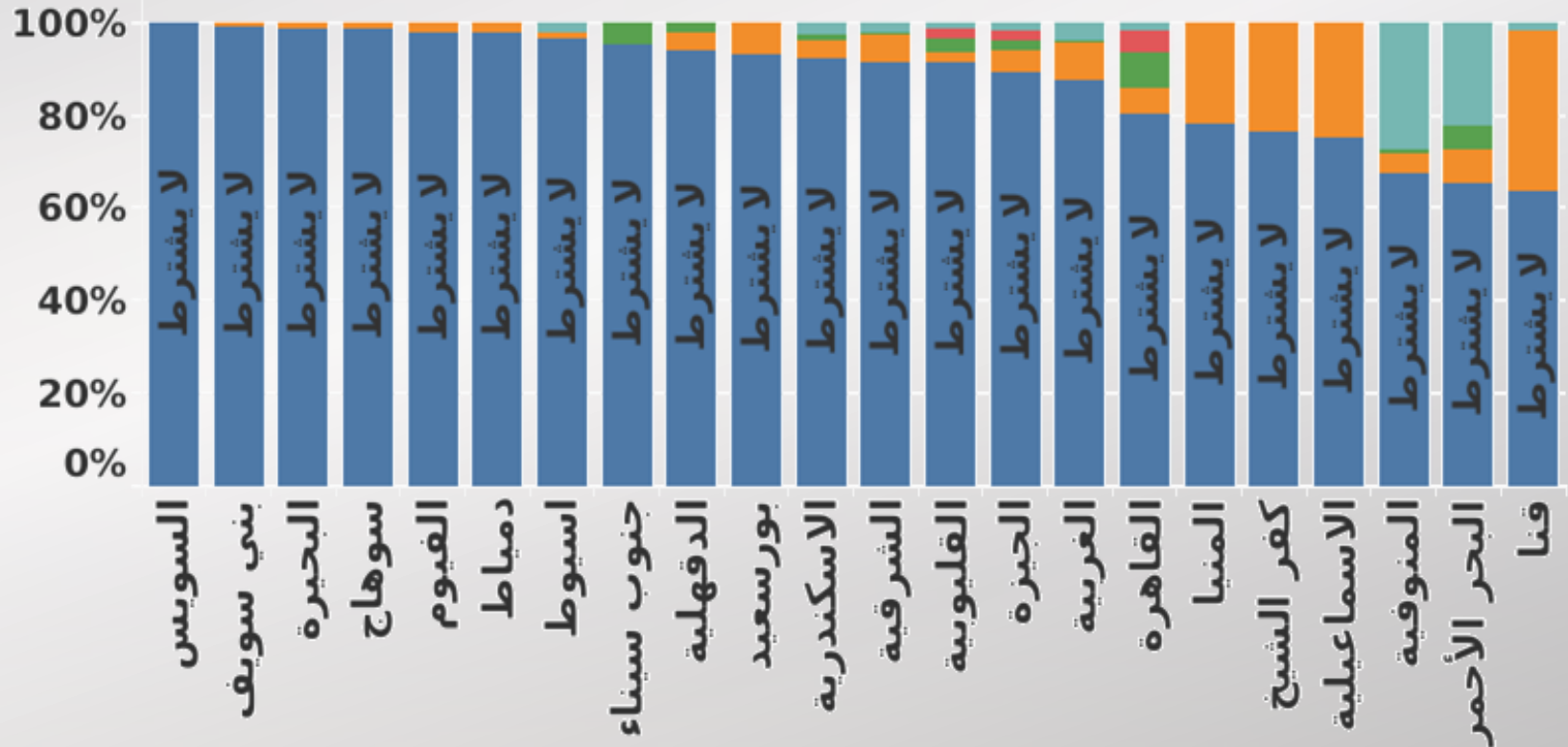


# التوزيع الجغرافي لطلب رخص القيادة

| م.. | الكمبيوتر | إتقان اللغة ا.. | الرخصة | نوع العمل وا.. | الوقت الإضا.. | بد.. |
|-----|-----------|-----------------|--------|----------------|---------------|------|
|-----|-----------|-----------------|--------|----------------|---------------|------|

- رخصة القيادة
- يشترط - درجة ..
  - يشترط - درجة ..
  - يشترط - درجة ..
  - يشترط - خاصة
  - لا يشترط

ثلث الوظائف في قنا، وربع الوظائف في الإسماعيلية وكفر الشيخ والمنيا،  
تشرط رخصة خاصة. في المقابل: ثلث الوظائف في المنوفية والبحر الأحمر  
تشرط رخصة درجة ثالثة





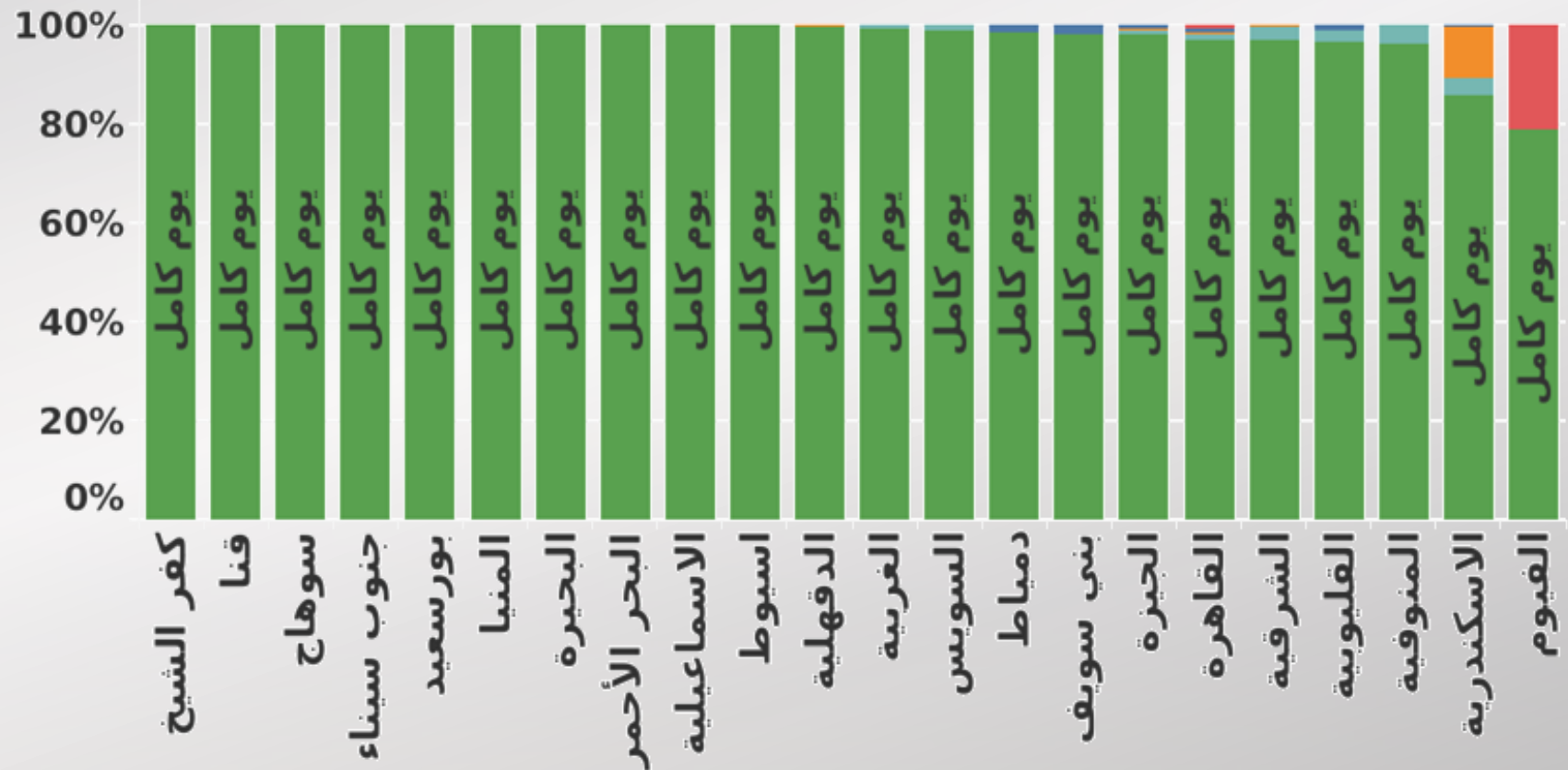
# التوزيع الجغرافي للطلب حسب العمل والدوام

الك.. إتقان اللغة ا.. الرخصة نوع العمل وا.. الوقت الإضا.. بدل التغذية بد..

نوع الدوام

- موسمية
- عمل حر
- عمل من ال..
- نصف يوم
- يوم كامل

يمثل العمل بدوام كلي 100% في أغلب المحافظات. 21% من الوظائف في الفيوم موسمية. 10% من الوظائف في الاسكندرية تتيح العمل من المنزل



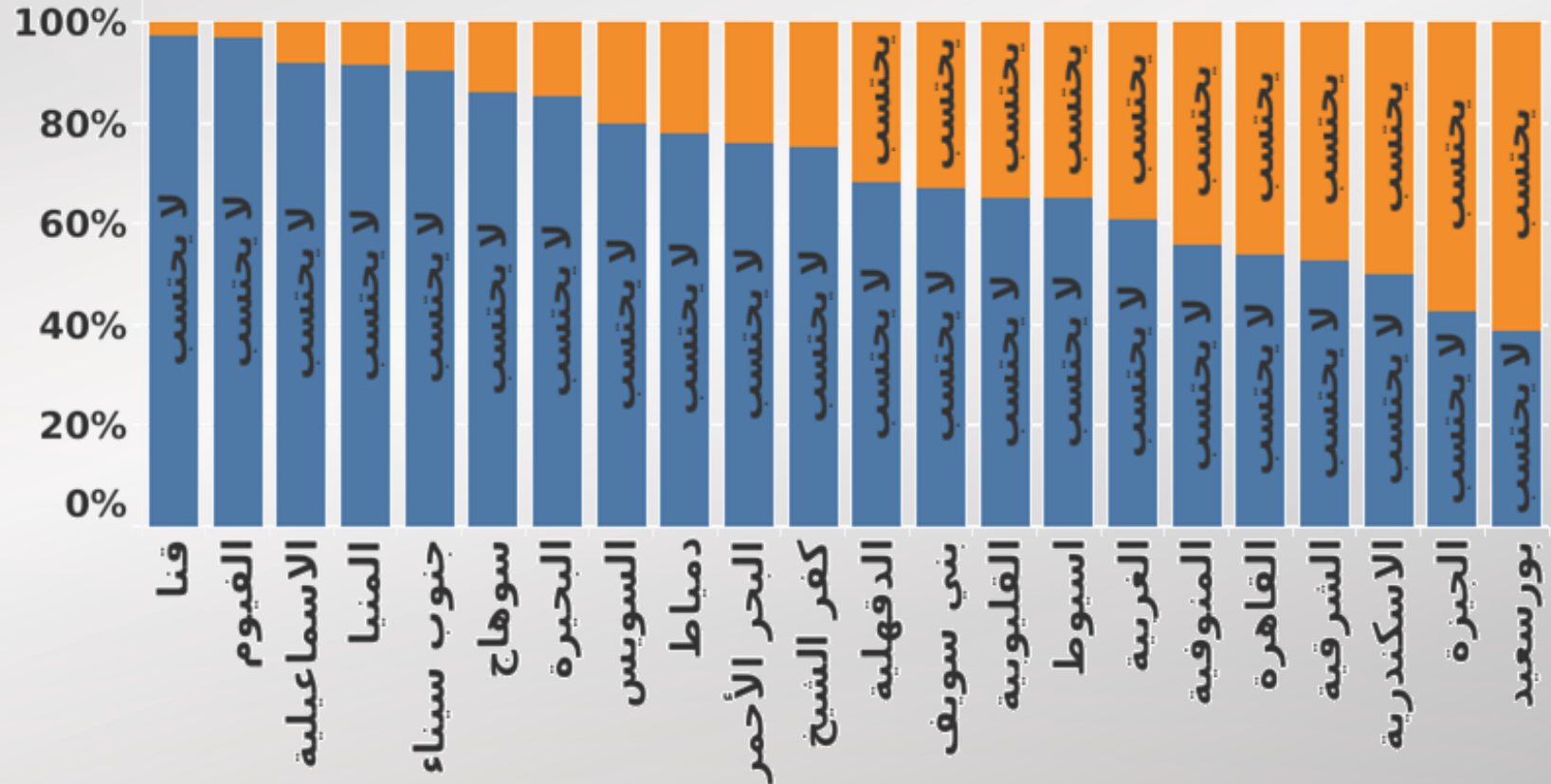
# التوزيع الجغرافي للطلب حسب احتساب الوقت الإضافي

إت.. الرخصة نوع العمل وا.. الوقت الإضاف.. بدل التغذية بدل السكن ..

احتساب الوقت الإضاف..

يحتسب  
لا يحتسب

حوالي 61% من الوظائف التي أعلن عنها في بورسعيد تحتسب الوقت الإضافي، تنخفض هذه النسبة إلى 3% فقط في قنا



# التوزيع الجغرافي للطلب حسب توفير بدل التغذية

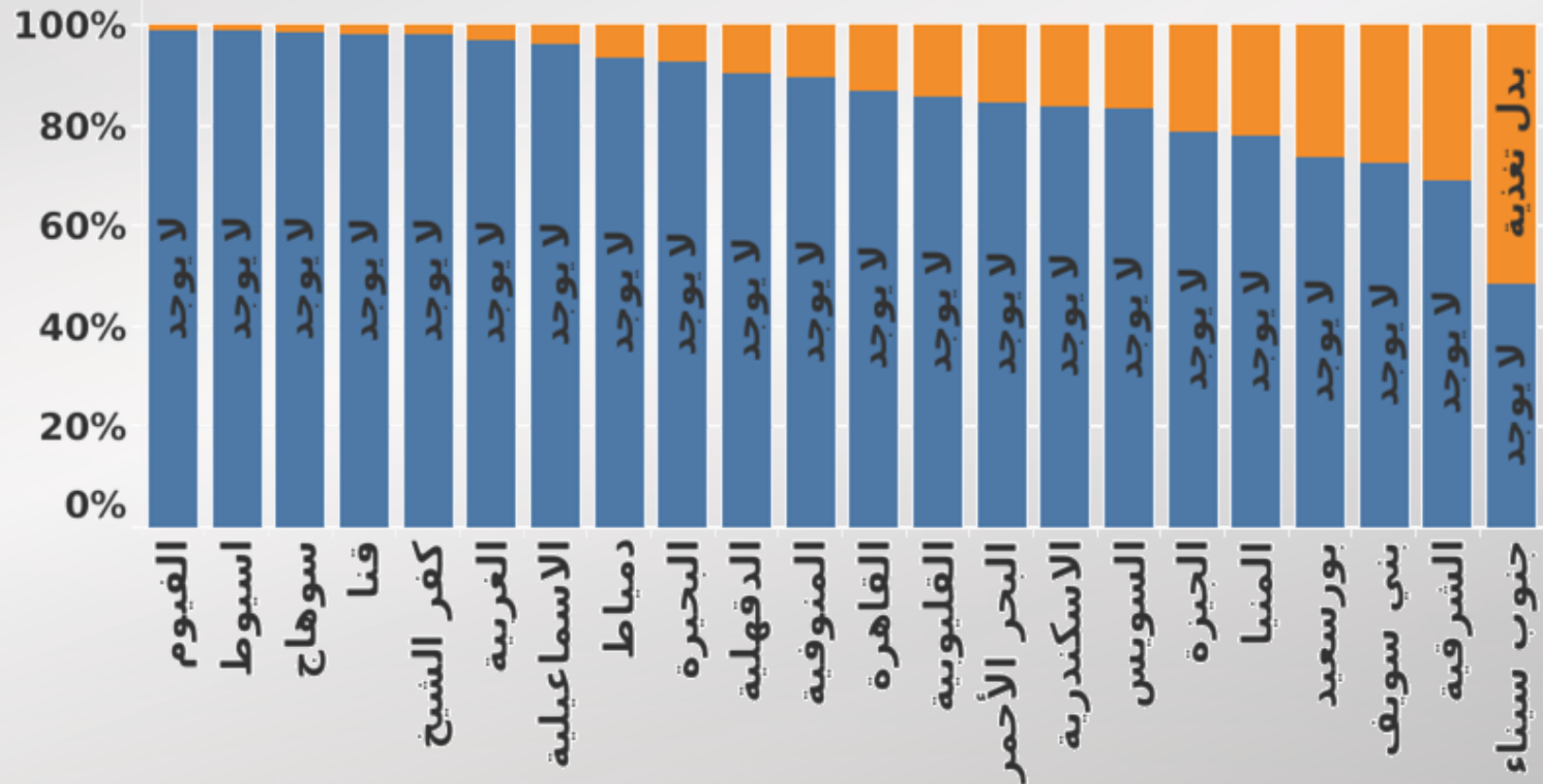
| الر.. | نوع العمل وا.. | الوقت الإضا.. | بدل التغذية | بدل السكن | المجال الوظ.. | ا.. |
|-------|----------------|---------------|-------------|-----------|---------------|-----|
|-------|----------------|---------------|-------------|-----------|---------------|-----|

بدل تغذية

بدل تغذية

لا يوجد

حوالي 52% من الوظائف في جنوب سيناء توفر بدل تغذية، تنخفض هذه النسبة إلى 1% فقط في الفيوم

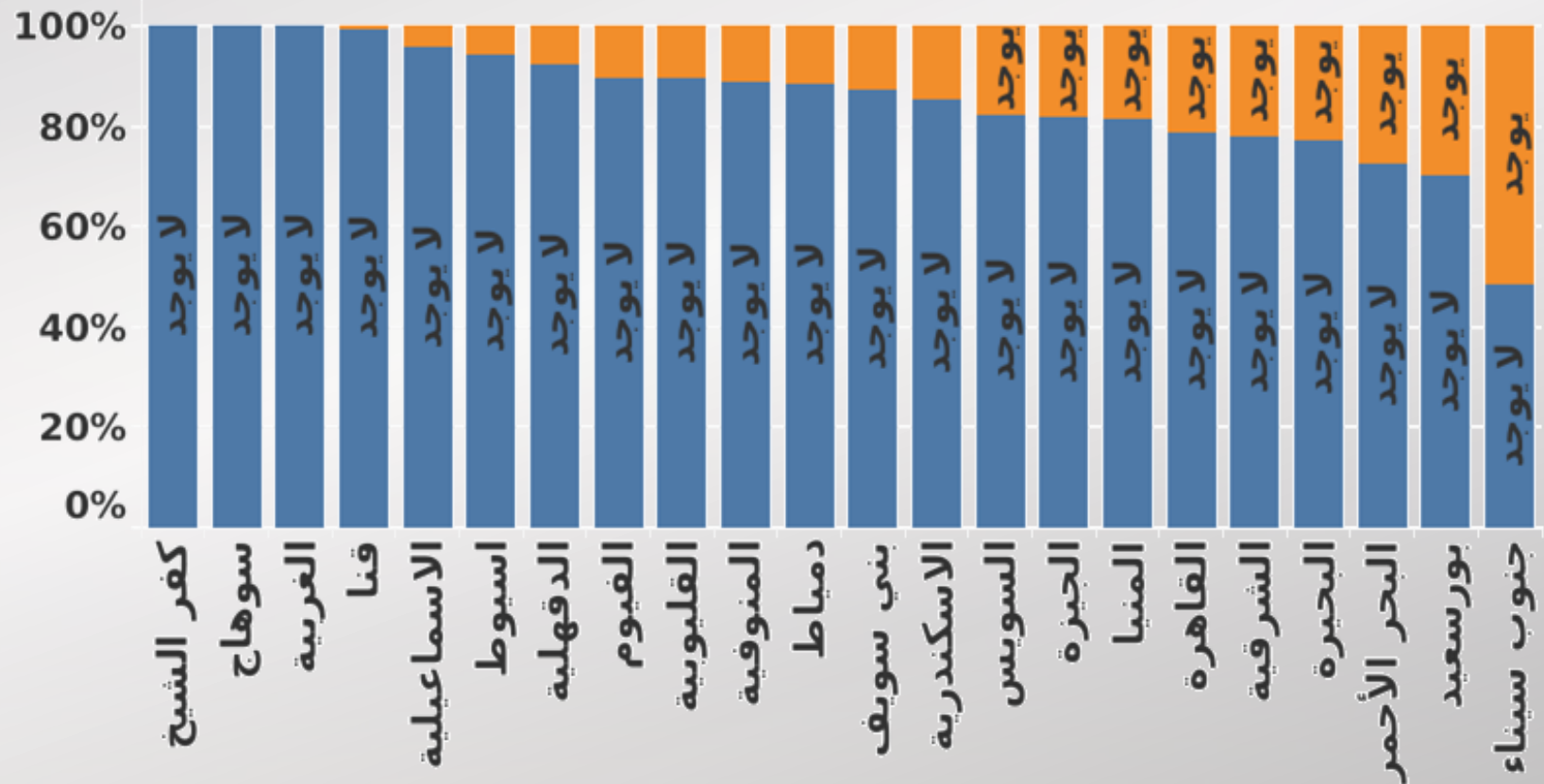


# التوزيع الجغرافي للطلب حسب توفير بدل السكن

| نوع الع.. | الوقت الإضاف.. | بدل التغذية | بدل السكن | المجال الوظ.. | التأمينات |
|-----------|----------------|-------------|-----------|---------------|-----------|
|-----------|----------------|-------------|-----------|---------------|-----------|

بدل السكن  
■ يوجد  
■ لا يوجد

حوالي 51% من الوظائف في جنوب سيناء توفر بدل سكن تتخفف النسبة إلى 0% الغربية وسوهاج وكفر الشيخ



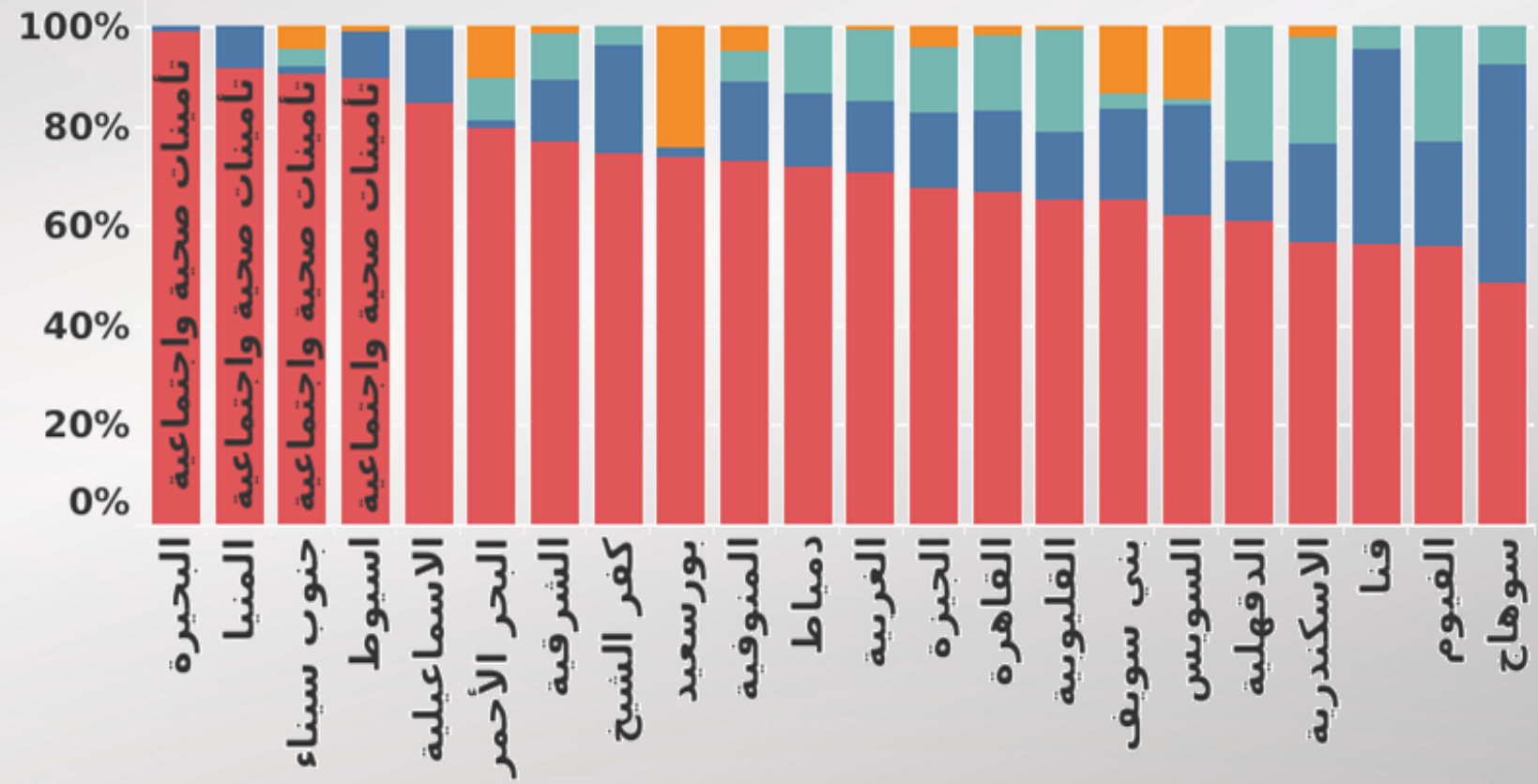


# التوزيع الجغرافي للطلب حسب التأمينات

| نوع الع.. | الوقت الإضا.. | بدل التغذية | بدل السكن | المجال الوظ.. | التأمينات |
|-----------|---------------|-------------|-----------|---------------|-----------|
|-----------|---------------|-------------|-----------|---------------|-----------|

- تأمينات صحية
- غير مؤمن
- تأمينات اجتماعية
- تأمينات صحية ..

حوالي 99% الوظائف في البحيرة توفر تغطية تأمينية (صحية واجتماعية) تنخفض النسبة إلى 48% فقط في سوهاج



# إلى لقاء في الربع الثاني (فبراير ٢٠٢٢) إن شاء الله حيث ستتوفر مقارنات بين الربعين



ذوي الياقات  
الزرقاء



لوحة البيانات متاحة على

<https://public.tableau.com/app/profile/eces.nbe>



ذوي الياقات  
البيضاء



للمزيد من الاستفسارات والدعم الفني  
[eces@eces.org.eg](mailto:eces@eces.org.eg)